



POLITÉCNICA

UNIVERSIDAD  
POLITÉCNICA  
DE MADRID

UPMPLEO

---

# XV FERIA VIRTUAL DE EMPLEO UPM TALENT

---

Empresas líderes en el sector de la  
Ingeniería y la Arquitectura presentan  
sus propuestas de empleo para ti

[www.upm.es/talent](http://www.upm.es/talent)

# ÍNDICE

## DE CONTENIDOS

03

Nuria Martín Piris  
Gustavo R. Plaza Baonza  
Zoraida Frías Barroso

08

UPMPLEO. CENTRO DE ORIENTACIÓN E  
INFORMACIÓN DE EMPLEO - COIE

10

ACTÚA UPM. CREACIÓN DE EMPRESAS

14

TITULACIONES IMPARTIDAS POR LA UPM

18

ESTUDIOS OFICIALES DE MÁSTER UPM

24

TALENT UPM

26 Entidades participantes

28

ARTÍCULOS

36

EMPRESAS Y ENTIDADES

CARTA ABIERTA

NURIA MARTÍN PIRIS

Adjunta al Vicerrector para  
Alumnos, Prácticas Externas y  
Empleabilidad

En mayo de 2020 la Organización Internacional del Trabajo publicó un informe sobre el impacto de la COVID-19 en el mercado laboral, con análisis de la situación a nivel mundial en los países con restricciones de movilidad, por sectores de actividad y en función de las franjas de edad. El informe mostraba “el impacto devastador y desproporcionado en el empleo juvenil” provocado por la pandemia, que se suma a las habituales dificultades que encuentran los jóvenes para completar sus estudios y lograr una formación de calidad, acceder al mercado de trabajo, mejorar sus condiciones laborales o cambiar de empleo para mejorar sus perspectivas de futuro.

Los datos que maneja la Unión Europea muestran que la cifra de desempleo juvenil en abril 2020 era más del doble de la tasa media de desempleo general. La preocupación por la recesión desatada por la crisis sanitaria es tal que, a principios de julio, la Comisión Europea envió una comunicación sobre el apoyo al empleo juvenil al Parlamento Europeo, al Comité Económico y Social y Europeo y al Comité de las Regiones exhortando a todas las Instituciones y Gobiernos de los Estados a centrar los esfuerzos en proporcionar oportunidades laborales y de formación a la próxima generación para no producir daños irreparables en muy pocos años.

En España, que ya era líder europeo en paro juvenil, durante los meses de marzo y abril más del 50% de los trabajadores asalariados despedidos eran menores de 35 años, a pesar de que ese grupo no constituye ni la cuarta parte del total de los trabajadores inscritos en el Régimen General. El hecho de que una gran mayoría de jóvenes desempeñe su trabajo en sectores como el comercio, la hostelería y el turismo, el entretenimiento o la construcción, los más golpeados por la crisis, y con contratos más precarios que pueden extinguirse fácilmente y a bajo coste, explica que la mayor destrucción de empleo a raíz de la declaración del Estado de Alarma se produjera en la franja de edad de los 20 a los 29 años, situación que se ha mantenido después por las malas perspectivas de evolución de la pandemia.

En paralelo, los confinamientos masivos para contener la transmisión de la COVID-19 y las medidas sanitarias impuestas para minimizar el riesgo de contagio han hecho que una gran mayoría de empresas y trabajadores, tanto del sector público como del sector privado, hayan optado por el tra-

bajo a distancia, cambiando radicalmente nuestra forma de trabajar. Las plataformas digitales han pasado súbitamente a formar parte del día a día de muchos trabajadores y un medio definitivo para el desarrollo de negocios. Sin embargo los problemas se acumulan para los grandes defensores del teletrabajo: multitud de empleos no son susceptibles de ser realizados a distancia, muchos trabajadores, menos cualificados o de mayor edad, no tienen la formación adecuada para enfrentarse al mundo digital, en otros casos los medios materiales no son los adecuados y está sin resolver la obligatoriedad del empleador para facilitarlos a sus empleados. Sin olvidar el efecto que a largo plazo tendría sobre los trabajadores la ausencia prolongada de contacto y la reducción de relaciones personales, la adopción de malos hábitos, la dificultad para respetar los horarios... en solo unos meses se han multiplicado los problemas de estrés y las patologías conductuales, con un incremento de las consultas por problemas psicológicos derivados del aislamiento social. Habrá que enfrentar y resolver todos estos problemas, pero lo que se adivina es que el teletrabajo ha llegado para quedarse, al menos parcialmente, y esto va a condicionar entre otras cosas el dimensionamiento y estructura de las empresas, el ajuste de las necesidades de personal o la aparición de nuevas tipologías de negocio y de relaciones laborales.

Este es el nuevo entorno al que los estudiantes que finalicéis un Grado o un Máster en los próximos meses vais a tener que enfrentar y adaptaros tan rápido como se van sucediendo los cambios. Y, dado que la juventud no es un factor que vaya a favorecer vuestra inserción laboral, será la formación sólida de carácter tecnológico que habéis alcanzado en la universidad, una formación que aporte valor añadido a la empresa o que os permita desarrollar en forma de negocio una idea propia, junto con una gran dosis de creatividad, versatilidad y flexibilidad, lo que os haga competitivos laboralmente y os facilite la entrada en el mercado de trabajo. No es una época para gente insegura o conformista. Es el momento de aquellos que creen en sí mismos y en sus capacidades porque saben que están preparados y son conscientes de todo su potencial. Es el nuevo talento, más allá de los expedientes académicos o el dominio de los idiomas: la confianza en que avanzamos hacia una nueva época y el convencimiento de que vais a ser parte activa y decisiva en el desarrollo de un nuevo modelo laboral y de relaciones que cambiará el mundo tal y como lo conocemos hoy.



GUSTAVO R. PLAZA BAONZA

Subdirector de Alumnos y Extensión Universitaria de la Escuela de Ingenieros de Caminos

CARTA ABIERTA

## VISIÓN POSITIVA DE LAS HABILIDADES DE NUESTROS ALUMNOS Y DE LAS PRÁCTICAS ACADÉMICAS

En un año como responsable de prácticas académicas en la Escuela de Ingenieros de Caminos, he apreciado numerosos aspectos positivos relacionados con el paso de los alumnos al mundo laboral: la sistemática valoración positiva de las prácticas tanto por los alumnos como por los tutores en las empresas, la cuidadosa dedicación del conjunto de personas de la universidad que trabajan en este campo, el efecto favorable de las prácticas en la incorporación de los alumnos a la empresa, el interés de las empresas en acercarse a los alumnos de la UPM a través por ejemplo de presentaciones en el campus, la actitud muy positiva hacia la universidad de los egresados y la exitosa adaptación de muchas prácticas a la situación de restricciones de los meses de pandemia.

Querría extender varios de estos comentarios. El efecto favorable de las prácticas en la incorporación de los alumnos al mundo laboral se ha reflejado por ejemplo en los resultados de una encuesta a egresados de la Escuela hecha en 2020, según la cual dos tercios de los alumnos que realizaron prácticas recibieron una oferta laboral en la empresa. La actitud positiva y el interés en crear lazos por parte de las empresas y de la universidad ha destacado especialmente durante el periodo de restricciones por la pandemia, en el que las presentaciones de empresas han pasado a ser telemáticas, habiendo realizado sesiones muy fructíferas para los alumnos y las empresas. Además querría hablar especialmente de las habilidades de los alumnos de la universidad atractivas en el mundo laboral.

Las habilidades importantes para el desempeño de un trabajo se agrupan frecuentemente en dos tipos principales. El primero es el de las habilidades blandas, interpersonales, que permiten a las personas integrarse con éxito en el ambiente social laboral. El segundo es el grupo de las competencias duras o técnicas, fácilmente cuantificables, que incluyen a las específicas para poder realizar un tipo de trabajo concreto.

Si uno hace una búsqueda de las habilidades demandadas actualmente por los empleadores encontrará fácilmente informes que muestran la importancia de las habilidades blandas. Encontrará por ejemplo que, en agosto de este 2020, un artículo del Foro Económico Mundial destaca como las cinco habilidades más importantes las siguientes: comunicación, solución de problemas, habilidades analíticas, servicio de atención al

“ LAS HABILIDADES IMPORTANTES PARA EL DESEMPEÑO DE UN TRABAJO SE AGRUPAN FRECUENTEMENTE EN DOS TIPOS PRINCIPALES.

cliente y liderazgo. El artículo muestra la importancia de las habilidades blandas, esto es, la capacidad para una interacción interpersonal satisfactoria. Asimismo, es muy interesante que sean destacadas la capacidad para resolver problemas y las habilidades analíticas. La habilidad analítica incluye el razonamiento lógico y permite fraccionar la información en categorías más pequeñas para sacar conclusiones.

En la universidad se ha ido dando progresivamente una mayor importancia a la adquisición de habilidades blandas. Es indudable que la realización de prácticas académicas fortalece el desarrollo de habilidades blandas. Al mismo tiempo, la capacidad para resolver problemas y las habilidades analíticas tienen y han tenido siempre un gran peso en la formación que imparten las escuelas, muchas de ellas centenarias, de la Universidad Politécnica de Madrid. Son una base firme sobre la que se apoya el logro profesional de los egresados de la universidad. Creo que contribuyen a la valoración tan positiva que las prácticas académicas tienen tanto por parte de los tutores profesionales como de los alumnos.

Con esta visión positiva, añado finalmente los deseos de que los alumnos se incorporen al mundo profesional en el camino que les satisfaga personalmente.



ZORAIDA FRÍAS BARROSO

ETSI Telecomunicación UPM

CARTA ABIERTA

## THEORY-AIDED LEARNING

La enseñanza universitaria es a menudo criticada por ser “demasiado teórica”, como si aprender la teoría fuera una pérdida de tiempo. Las nuevas metodologías, como Project-based learning o learning-by-doing, afianzan los contenidos teóricos a través de la práctica, lo cual ayuda a que el conocimiento perdure y se adquieran otras competencias profesionales tanto o más valiosas que el puro conocimiento. Sin embargo, la visión práctica o casi pragmática del aprendizaje en la educación superior ha degradado en apariencia el valor de la formación teórica, para el que no hemos inventado un término de moda. Sirva este testimonio como apología de lo que bien podríamos llamar theory-aided -learning, que, aun a riesgo de estar de acuerdo con la “vieja escuela”, creo que es la clave para que los ingenieros cumplamos nuestra misión de no sólo resolver los problemas, sino hacerlo en el menor tiempo y coste posibles.

Cuando terminé mis estudios de Ingeniería de Telecomunicación y antes de incorporarme a la UPM, estuve un tiempo trabajando en el departamento de comunicaciones de una conocida empresa que se dedica a la señalización ferroviaria. El trabajo de mi departamento era desplegar las redes sobre las que luego se enviaban los datos de control del tráfico férreo. En un momento determinado, un cliente encontró un problema en su red y, en su intento de diagnóstico, solicitó saber cuánto duraba un bit de la red de señalización que tenía instalada (bastante antigua, dicho sea de paso).

En el equipo, aunque todos éramos ingenieros, la mayoría procedían de áreas más relacionadas con la ingeniería industrial, dado el sector en el que operaba la empresa. La tarea del cálculo de cuánto duraba un bit fue encomendada a una compañera, con amplia experiencia práctica en el tipo de red bajo estudio, que, además, era una excelente ingeniera. Como buena ingeniera, puso en marcha todo su ingenio y creatividad, y montó un banco de pruebas en el laboratorio con la tecnología a estudiar y varios osciloscopios para poder observar los pulsos transmitidos, que bien le llevó una mañana y unos cuantos dolores de cabeza porque le costaba mucho estabilizar la señal para poder medir el dichoso bit. Cuando yo aparecí por el laboratorio, a mediodía, y vi el despliegue de medios, pregunté y me explicaron el problema, a lo que contesté con una pregunta: “¿A cuánto has configurado el canal?” “A 9600 bits por segundo (bps)”, me respondió. Sabiendo cómo funcionaba la tecnología, que en cada símbolo de señal enviaba sólo un bit,

“ SIRVA ESTE TESTIMONIO COMO APOLOGÍA DE LO QUE BIEN PODRÍAMOS LLAMAR THEORY-AIDED -LEARNING, QUE, AUN A RIESGO DE ESTAR DE ACUERDO CON LA “VIEJA ESCUELA”.

contesté: “Entonces un bit dura 1/9600 segundos”, dato que cuadraba con el orden de magnitud que mi compañera había conseguido a duras penas medir tras unas cuantas horas de laboratorio (y unos cuantos euros de la empresa).

No me malinterprete el lector: la práctica es tremendamente importante para un buen desempeño profesional, pero la práctica de ningún modo reemplaza una buena teoría. A nadar no se aprende leyendo libros de natación, pero si cada persona tuviera que descubrir por sí misma cómo nadar de la manera más eficiente, la mayoría nos quedaríamos sin aprender nunca. Incluso los deportistas de élite aprenden con la teoría, y si no que se lo pregunten a los jugadores de la NBA que han mejorado su tasa de acierto fijándose en las conclusiones de estudios como el del Profesor Larry Silverberg, quien hace ya más de veinte años comenzó a estudiar las matemáticas del tiro libre perfecto.

En definitiva, el conocimiento teórico es también la experiencia acumulada que nos permite avanzar y no tener que destinar recursos a reinventar la rueda. Y eso, en las empresas como en la vida, es muy valioso. Paradójicamente, hay veces –y no pocas– en las que lo más práctico es una buena teoría.

# COIE

## CENTRO DE ORIENTACIÓN E INFORMACIÓN DE EMPLEO

UNIVERSIDAD POLITÉCNICA DE MADRID

### PRÁCTICAS ACADÉMICAS

En el portal [www.coie.upm.es](http://www.coie.upm.es) más de 6.000 empresas publican sus ofertas de prácticas académicas externas destinadas a alumnos de nuestra universidad que puedan estar interesados en desarrollar dicha actividad.

Más de 6.000 alumnos de la UPM realizaron sus prácticas académicas gestionadas por COIE durante el curso 17/18.  
[coie.practicas@upm.es](mailto:coie.practicas@upm.es)

### CONTACTA

Vicerrectorado de Alumnos y Extensión Universitaria  
P<sup>a</sup> Juan XXIII, 11 C.P. 28040 Madrid  
Teléfonos 91 067 0013  
[www.empleo.coie.upm.es](http://www.empleo.coie.upm.es) | [www.coie.upm.es](http://www.coie.upm.es)  
[coie.practicas@upm.es](mailto:coie.practicas@upm.es)  
[coie.empleo@upm.es](mailto:coie.empleo@upm.es)

### ORIENTACIÓN LABORAL Y EMPLEO

- Obedeciendo a un calendario previamente establecido tienen lugar en los Centros de la UPM sesiones de orientación laboral.
- La UPM organiza, participa e impulsa diferentes eventos relacionados con la empleabilidad entre los que destacan con nombre propio los impulsados por alguno de sus centros, como AEROEMPLOO, Foro ETSISI para el Empleo TIC, INDUEMPLEO, SATELEC y otros muchos en los que profesionales de ámbitos concretos de la ingeniería se dan encuentro.
- COIE-UPM organiza la Feria Virtual de Empleo cada curso, para todas las titulaciones, en esta ocasión ha celebrado su XIV edición. Así como el evento Talent UPM que cuenta ya con 4 ediciones.



POLITÉCNICA

UNIVERSIDAD  
POLITÉCNICA  
DE MADRID

COIE

UPMPLEO  
portal de empleo de la UPM

# ACTÚA UPM

## CREACIÓN DE EMPRESAS

UNIVERSIDAD POLITÉCNICA DE MADRID

### EL PROGRAMA DE EMPRENDIMIENTO LÍDER EN EL ECOSISTEMA UNIVERSITARIO ESPAÑOL

El Programa de Emprendimiento actúaupm, que funciona en su formato actual desde el año 2004, está dirigido a toda la comunidad de la Universidad Politécnica de Madrid, y nace con el objetivo principal de apoyar la creación de nuevas start-ups de base tecnológica dentro de este ecosistema universitario.

Año tras año, actúaupm ha ido consolidándose como un referente en cuanto a iniciativas universitarias de emprendimiento, tanto a nivel nacional como europeo. Esto queda avalado por unas cifras que sitúan a la Universidad Politécnica de Madrid como universidad líder en España en cuanto a creación de empresas, involucrando cada año a más de 1.000 participantes. Todo ello se traduce en más de 4.000 ideas de negocio, y la creación de un total de 223 empresas que desde el año 2007 han conseguido recaudar más de 52 millones de euros de inversión.

**actúaUPM**

### COMPETICIÓN ACTÚAUPM

actúaupm organiza anualmente una competición para reconocer las mejores ideas de negocio dentro de toda la comunidad universitaria y a las start-ups y spin-offs con mayor potencial. Se trata de la actividad más importante llevada a cabo por el programa y se estructura en torno a varias fases orientadas a dar forma a las ideas iniciales, para convertirlas en sólidas empresas.

Se trata de una competición de creación de start-ups y spin-offs, que supone la actividad más importante llevada a cabo por el programa, y que además de los 45.000 euros en premios, ofrece asesoramiento, formación, networking, talleres y seminarios, acceso a inversión y encuentros con emprendedores de éxito, entre muchas otras actividades.

### CURSOS DE EMPRENDIMIENTO Y MODELOS DE NEGOCIO

Programas formativos de 60 horas de duración, gratuitos para todos los participantes de la competición, que permiten a los asistentes abordar desde el desarrollo de una idea hasta la generación de una start-up y la consecución de los primeros clientes e inversores, que además puede complementarse con un Programa de Aceleración.

Para ello, se imparten sesiones sobre marketing y ventas, finanzas, marco jurídico, comunicación, negociación con clientes e inversores... que imparten reconocidos profesionales del sector de dentro y fuera de la universidad.

De forma complementaria, se organizan otras actividades abiertas a toda la comunidad universitaria y para las cuales no es necesario estar inscrito en la competición actúaupm, como sesiones temáticas en abierto, y un curso intensivo de verano de introducción a la creación de empresas.

### ASESORAMIENTO PARA EL DESARROLLO DE LA START-UP

actúaupm cuenta con un equipo multidisciplinar de profesionales con experiencia acumulada en el asesoramiento a equipos de emprendedores, cuya labor principal es la de detectar, desarrollar y apoyar el enorme talento que surge de la universidad. Este servicio se complementa con el apoyo de tutores externos con perfiles emprendedores e inversores.

### DEMO DAYS Y CICLOS

Los proyectos con mayor potencial tienen la oportunidad de participar en sesiones demostrativas ante inversores y expertos de la industria. Para estas sesiones, los emprendedores cuentan con un asesoramiento previo con el objetivo de orientarles en sus presentaciones.

Con el objetivo de dinamizar el ecosistema, también se organizan ciclos de charlas expertas, abiertas al público, sobre temáticas relacionadas con innovación y emprendimiento.

### INNOVACIÓN ABIERTA

Fruto de la experiencia acumulada en las 14 ediciones que lleva celebrándose la competición actúaupm, el programa ha querido apostar por nuevas iniciativas y retos en innovación abierta diseñados específicamente para empresas, que puedan beneficiarse del talento de la Universidad Politécnica de Madrid. Hasta la fecha, se ha trabajado con empresas como Telefónica, el Grupo Santander, Frontiers o el Instituto Europeo de Innovación y Tecnología EIT Raw Materials.

### RED DE INVERSORES Y EXPERTOS I&E UPM

Con el fin de potenciar las relaciones de las start-ups surgidas de actúaupm con entidades e inversores externos, e incrementar el compromiso de éstas con el programa, nace la Red de Inversores y Expertos I&E UPM. Las entidades inscritas en dicha red reciben regularmente información privilegiada sobre las start-ups y spin-offs creadas que se encuentren en fase de captación de inversión.

### RED ALUMNI

actúaupm nace con el objetivo de que el emprendimiento y la innovación tecnológica sean elementos claves y diferenciales para el futuro de nuestra sociedad, con el convencimiento de que, para lograrlo, la universidad debe tener un papel protagonista en el proceso. Por ello, el programa no finaliza con la entrega de premios y busca establecer relaciones a largo plazo con los emprendedores y participantes de la competición.

Con este fin se ha creado la Red Alumni, una comunidad de estudiantes, profesores e investigadores que han pasado por el programa y que desean seguir vinculados a él, participando en las distintas actividades que se llevan a cabo, y manteniendo el contacto con otros emprendedores e inversores, así como con el equipo actúaupm.



## EMPRESAS UPM

El hecho de actuar dentro de toda la comunidad universitaria permite que los proyectos que se presentan abarquen todos los sectores. Desde Agroalimentación y Biotecnología, con empresas como BIOD o Plant Response, que ha recibido una inversión millonaria de Monsanto, pasando por Energía y Medio ambiente (iEnergy); TIC, Internet y móvil (Traity y Enigmmedia), Construcción e Infraestructuras (Arquible); Materiales y Nanotecnología (Innfluence o Alise Devices); Medicina y Salud (ThermoHuman), o Consultoría y Servicios (Obuu), hasta llegar a Transporte, Seguridad y Espacio, con ejemplos como DBX Drones o Agnitio, recientemente adquirida por Nuance Communications (NASDAQ: NUAN), por poner sólo algunos ejemplos.

Otros ejemplos de empresas nacidas del entorno UPM son la empresa de telefonía BQ, la tecnológica Sngular, y el operador Cabify (premios honoríficos actúaupm 2014, 2015 y 2016 respectivamente).



## PROGRAMAS DE INNOVACIÓN Y EMPRENDIMIENTO UPM

El Programa actúaupm complementa sus actividades con el Programa de Innovación y Comercialización de Tecnologías UPM\_innovatech. Ambos tienen su sede en el Centro de Apoyo a la Innovación Tecnológica (CAIT-UPM) pero dan servicios a todos los Centros y Escuelas de la Universidad Politécnica de Madrid.

## APOYOS

El Programa cuenta con ENISA como colaborador institucional, y con el patrocinio de Accenture y Rousaud Costas Durán SLP. Además, colaboran el IESE Business School, Savior Venture Capital, la Red de Inversores y Expertos I&E UPM y la Revista Emprendedores.



## CONTÁCTANOS



Si quieres contactar con el Programa actúaupm, puedes hacerlo a través de nuestro email [creacion.empresas@upm.es](mailto:creacion.empresas@upm.es) o del teléfono 91 336 4693. Y para más información, no dudes en consultar [www.actuaupm.blogspot.com](http://www.actuaupm.blogspot.com) o [www.upm.es/actuaupm](http://www.upm.es/actuaupm)



Programa de Emprendimiento actúaupm  
Programas de Innovación y Emprendimiento UPM  
Centro de Apoyo a la Innovación Tecnológica  
UNIVERSIDAD POLITÉCNICA DE MADRID  
Campus de Montegancedo s/n  
28223 - Pozuelo de Alarcón, Madrid

# ESTUDIAR EN LA UPM ES CREAR TU FUTURO

UNIVERSIDAD POLITÉCNICA DE MADRID

## UNA UNIVERSIDAD ABIERTA AL MUNDO

La UPM promueve la internacionalización de sus estudiantes, fomentando programas de movilidad, acuerdos de intercambios y dobles titulaciones en Europa, Asia y Latinoamérica, abriendo la puerta a completar tu formación en las mejores universidades del mundo.

La Universidad Politécnica de Madrid es referente de calidad en la formación de ingenieros y arquitectos cualificados, competitivos a nivel internacional. Calidad de la docencia, formación en idiomas, competencias transversales y reconocimiento profesional, caracterizan nuestra oferta formativa, que permite garantizar una alta empleabilidad de nuestros titulados.

ACCESO A TODOS  
LOS PLANES DE ESTUDIO

[www.upm.es/FuturosEstudiantes/  
Estudios\\_Titulaciones](http://www.upm.es/FuturosEstudiantes/Estudios_Titulaciones)



POLITÉCNICA

UNIVERSIDAD  
POLITÉCNICA  
DE MADRID

VICERRECTORADO DE ALUMNOS  
Y EXTENSIÓN UNIVERSITARIA  
RECTORADO, EDIFICIO B  
Pº JUAN XXIII, 11  
28040 MADRID

[informacion.academica@upm.es](mailto:informacion.academica@upm.es)  
Tel.: 91 067 0007



# TÍTULOS DE GRADO CON ADMISIÓN ABIERTA PARA EL CURSO 21/22

\* GRADOS HABILITANTES y  
DOBLES GRADOS cuando al menos uno  
de los que lo componen es habilitante

## ETS DE INGENIERÍA AERONÁUTICA Y DEL ESPACIO

- Grado en Ingeniería Aeroespacial\*
- Grado en Gestión y Operaciones del Transporte Aéreo

## ETS DE INGENIERÍA AGRONÓMICA, ALIMENTARIA Y DE BIOSISTEMAS

- Grado en Biotecnología
- Grado en Ciencias Agrarias y Bioeconomía
- Grado en Ingeniería Agrícola\*
- Grado en Ingeniería Agroambiental
- Grado en Ingeniería Alimentaria\*

## ETS DE INGENIEROS INDUSTRIALES

- Grado en Ingeniería de Organización
- Grado en Ingeniería Química\*
- Grado en Ingeniería en Tecnologías Industriales

## ETS DE INGENIEROS DE CAMINOS, CANALES Y PUERTOS

- Grado en Ingeniería Civil y Territorial\*
- Grado en Ingeniería de Materiales

## ETS DE INGENIERÍA Y DISEÑO INDUSTRIAL

- Grado en Ingeniería en Diseño Industrial y Desarrollo de Producto
- Grado en Ingeniería Eléctrica\*
- Grado en Ingeniería Electrónica Industrial y Automática\*
- Grado en Ingeniería Mecánica\*
- Grado en Ingeniería Química\*
- Doble Grado en Diseño Industrial y Desarrollo de Producto y en Ingeniería Mecánica\*
- Doble Grado en Ingeniería Eléctrica y en Ingeniería y en Electrónica Industrial y Automática\*

## ETS DE INGENIEROS INFORMÁTICOS

- Grado en Ingeniería Informática

- Grado en Matemáticas e Informática
- Doble Grado en Ingeniería Informática y en Administración y Dirección de Empresas
- Grado en Ciencia de Datos e Inteligencia Artificial

## ETS DE INGENIERÍA DE MONTES, FORESTAL Y DEL MEDIO NATURAL

- Grado en Ingeniería Forestal\*
- Grado en Ingeniería del Medio Natural
- Grado en Ingeniería en Tecnologías Ambientales

## ETS DE EDIFICACIÓN

- Grado en Edificación\*
- Doble Grado en Edificación y en Administración y Dirección de Empresas\*

## ETS DE ARQUITECTURA

- Grado en Fundamentos de la Arquitectura

## ETS DE INGENIEROS DE MINAS Y ENERGÍA

- Grado en Ingeniería de la Energía
- Grado en Ingeniería en Tecnología Minera\*. El alumno/a accede al Grado en Ingeniería en Tecnología Minera y cursará 1º y 2º. A partir del tercer curso podrá optar por continuar sus estudios en la misma titulación o acceder a los estudios de:
  - Grado en Ingeniería Geológica\*
  - Grado en Ingeniería de los Recursos Energéticos, Combustibles y Explosivos\*

## ETS DE INGENIEROS NAVALES

- Grado en Arquitectura Naval\*
- Grado en Ingeniería Marítima\*

## ETS DE INGENIERÍA Y SISTEMAS DE TELECOMUNICACIÓN

- Grado en Ingeniería Electrónica de Comunicaciones\*

- Grado en Ingeniería de Sistemas de Telecomunicación\*
- Grado en Ingeniería de Sonido e Imagen\*
- Grado en Ingeniería Telemática\*
- Grado en Ingeniería y Sistemas de Datos

## ETS DE INGENIEROS DE TELECOMUNICACIÓN

- Grado en Ingeniería Biomédica
- Grado en Ingeniería de Tecnologías y Servicios de Telecomunicación\*
- Grado en Ingeniería y Sistemas de Datos

## ETS DE INGENIEROS EN TOPOGRAFÍA, GEODESIA Y CARTOGRAFÍA

- Grado en Ingeniería Geomática\*
- Grado en Ingeniería de las Tecnologías de la Información Geoespacial

## ETS DE INGENIERÍA DE SISTEMAS INFORMÁTICOS

- Grado en Ingeniería de Computadores
- Grado en Ingeniería del Software
- Grado en Sistemas de Información
- Grado en Tecnologías para la Sociedad de la Información
- Doble Grado en Ingeniería de Computadores y en Tecnologías para la Sociedad de la Información
- Doble Grado en Ingeniería del Software y en Tecnologías para la Sociedad de la Información
- Grado en Ciencia de Datos e Inteligencia Artificial

## FACULTAD DE CIENCIAS DE LA ACTIVIDAD FÍSICA Y DEL DEPORTE

- Grado en Ciencias del Deporte

## CENTRO SUPERIOR DE DISEÑO DE MODA DE MADRID (ADSCRITO)

- Grado en Diseño de Moda

# ESTUDIOS OFICIALES DE MÁSTER CURSO 20/21

UNIVERSIDAD POLITÉCNICA DE MADRID

CONOCE LA AMPLIA OFERTA DE ESTUDIOS OFICIALES DE MÁSTERES DE LA UNIVERSIDAD POLITÉCNICA DE MADRID, REFERENTE EUROPEO POR SU LABOR DOCENTE E INVESTIGADORA EN EL CAMPO DE LA TECNOLOGÍA.



POLITÉCNICA

UNIVERSIDAD  
POLITÉCNICA  
DE MADRID

Más de 35.000 estudiantes se forman en la UPM en un amplio abanico de disciplinas, que comprende desde las Ingenierías y las Ciencias del Deporte a la Arquitectura y el Diseño de Moda. La exigencia de los planes de estudio facilita su futura incorporación al mercado de trabajo, apoyada por la estrecha relación que mantiene la institución con el mundo empresarial. La calidad de los programas que desarrolla la UPM en sus aulas y laboratorios está reconocida por un doble sello de Campus de Excelencia Internacional.

Las enseñanzas de Máster Universitario de la UPM brindan a los estudiantes una formación avanzada, de carácter especializado o multidisciplinar, con una orientación profesional, investigadora o académica. Este conjunto de estudios oficiales, que permiten posteriormente el acceso a los programas de Doctorado, engloba aquellos específicos que habilitan para el ejercicio de profesiones reguladas (titulaciones habilitantes).

Referente histórico de los estudios de ingeniería y arquitectura en España, la UPM cuenta con profesores de gran prestigio en sus respectivos campos. La experiencia docente se enriquece con técnicas de innovación educativa que redundan en la calidad de la formación que reciben los estudiantes.

La internacionalización es uno de los pilares de los programas de Posgrado de la UPM, diseñados para facilitar la incorporación de estudiantes y profesores de otros países, a la vez que abren a los alumnos/as propios la posibilidad de estancias de estudio y prácticas en el extranjero. La oferta incluye másteres avalados con la etiqueta Erasmus Mundus o European Institute of Technology de la Comisión Europea, dobles titulaciones internacionales o la impartición total o parcial en inglés de casi una treintena. En algunos casos se cuenta además con las acreditaciones ABET (Accreditation Board for Engineering and Technology), NAAB Substantial Equivalency y EUR-ACE.



### Requisitos de acceso

Para cursar las enseñanzas de Máster Universitario es necesario poseer un título universitario oficial español u otro equivalente expedido por una institución del Espacio Europeo de Educación Superior (EEES). En la mayoría de las titulaciones, pueden acceder los titulados procedentes de sistemas educativos ajenos sin necesidad de homologación de sus estudios, previa comprobación por la UPM de que acreditan el nivel de formación exigido.

### Créditos

El contenido de los estudios de Máster Universitario oscila entre los 60 y los 120 créditos ECTS, equivalentes a uno o dos cursos académicos.



ACCESO A ESTUDIOS DE MÁSTER

[www.upm.es/Estudiantes/Estudios\\_Titulaciones/Estudios\\_Master](http://www.upm.es/Estudiantes/Estudios_Titulaciones/Estudios_Master)

[tramitacion.master.oficial@upm.es](mailto:tramitacion.master.oficial@upm.es)

## GESTIÓN Y ORGANIZACIÓN

- Economía y Gestión de la Innovación
- Estrategias y Tecnologías para el Desarrollo: la Cooperación en un Mundo en Cambio
- Gestión de Desastres
- Gestión del Turismo Ecológico y Sostenible
- Ingeniería de Organización \*/ \*\*
- Planificación de Proyectos de Desarrollo Rural y Gestión Sostenible

## CIENCIAS DEL DEPORTE Y EDUCACIÓN

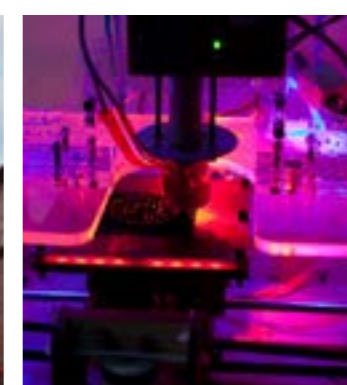
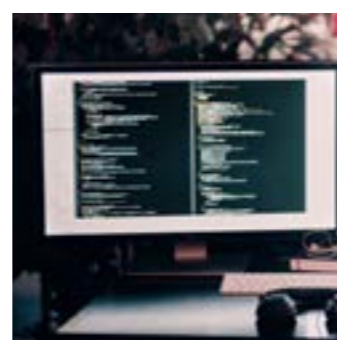
- Formación del Profesorado en Educación Secundaria Obligatoria, Bachillerato y Formación Profesional (tres especialidades: Educación Física, Tecnología y Expresión Gráfica) (H)
- Ciencias de la Actividad Física y del Deporte
- Dirección de Organizaciones e Instalaciones Deportivas

## ARQUITECTURA Y EDIFICACIÓN

- Arquitectura (H)
- Comunicación Arquitectónica
- Conservación y Restauración del Patrimonio Arquitectónico
- Construcción y Tecnología Arquitectónicas
- Construcción y Tecnología de Edificios Históricos
- Diseño de Instalaciones
- El Patrimonio Cultural en el Siglo XXI \*
- Estructuras de la Edificación
- Gestión en Edificación
- Innovación Tecnológica en Edificación
- Planeamiento Urbano y Territorial (dos especialidades: en Estudios Urbanos y en Planeamiento Urbanístico)
- Proyectos Arquitectónicos Avanzados

## INGENIERÍA AEROESPACIAL

- Ingeniería Aeronáutica (H)
- Sistemas del Transporte Aéreo
- Sistemas Espaciales



## INGENIERÍA AGROFORESTAL Y MEDIO AMBIENTE

- Ingeniería Agronómica (H)
- Ingeniería de Montes (H)
- Agroingeniería
- Economía Agraria, Alimentaria y de los Recursos Naturales
- El Agua en el Medio Natural: Usos y Gestión
- Ingeniería Ambiental
- Investigación, Modelización y Análisis del Riesgo en el Medio Ambiente
- Jardinería y Paisajismo
- Producción y Sanidad Animal
- Restauración de Ecosistemas
- Técnicas de Lucha contra Incendios Forestales
- Tecnología Agroambiental para una Agricultura Sostenible
- Doble Máster en Ingeniería Agronómica y en Economía Agraria, Alimentaria y de los Recursos Naturales

## TECNOLOGÍAS DE LA INFORMACIÓN Y COMUNICACIÓN

- Ingeniería de Telecomunicación (H)
- Ciberseguridad \*/ \*\*
- Ciencias y Tecnología de la Computación
- Desarrollo de Aplicaciones y Servicios para Dispositivos Móviles
- Ingeniería de Redes y Servicios Telemáticos
- Ingeniería de Sistemas Electrónicos
- Ingeniería de Sistemas y Servicios para la Sociedad de la Información
- Ingeniería del Software
- Ingeniería Fotónica \*/ \*\*
- Ingeniería Geodésica y Cartografía
- Ingeniería Informática
- Ingeniería Web
- Inteligencia Artificial
- Software de Sistemas Distribuidos y Empotrados
- Software y Sistemas
- Teoría de la Señal y Comunicaciones
- Tratamiento Estadístico-Computacional de la Información

## INDUSTRIA Y ENERGÍA

- Ingeniería Industrial (H)
- Ingeniería de Minas (H)
- Automática y Robótica
- Ciencia y Tecnología Nuclear
- Eficiencia Energética en la Edificación, la Industria y el Transporte
- Electrónica Industrial
- Energía Solar Fotovoltaica
- Ingeniería Acústica \*
- Ingeniería de la Energía
- Ingeniería de Materiales
- Ingeniería de Producción
- Ingeniería Eléctrica
- Ingeniería Electromecánica
- Ingeniería en Diseño Industrial
- Ingeniería Mecánica
- Ingeniería Química
- Matemática Industrial
- Minería Sostenible
- Plasma, Láser y Tecnología de Superficie
- Doble Máster en Ingeniería Industrial y en Automática y Robótica \*
- Doble Máster en Ingeniería Industrial y en Electrónica Industrial \*
- Doble Máster en Ingeniería Industrial y en Ingeniería Sísmica: Dinámica de Suelos y Estructuras

## INGENIERÍA CIVIL

- Ingeniería de Caminos, Canales y Puertos (H)
- Ingeniería de Estructuras, Cimentaciones y Materiales
- Ingeniería Geológica
- Ingeniería Sísmica: Dinámica de Suelos y Estructuras
- Planificación y Gestión de Infraestructuras
- Sistemas de Ingeniería Civil

## INGENIERÍA NAVAL

- Ingeniería Naval y Oceánica (H)

## BIOTECNOLOGÍA

- Biotecnología Agroforestal
- Ingeniería Alimentaria Aplicada a la Salud
- Ingeniería Biomédica
- Mejora Genética Vegetal

\* Novedad  
\*\* En Verificación  
(H) Habilitante



# FERIA VIRTUAL DE EMPLEO

- TALENT UPM 2021 -



UNIVERSIDAD POLITÉCNICA DE MADRID

## UPM PLEO



# XV FERIA VIRTUAL DE EMPLEO UPM TALENT

25AL27NOV2020

Empresas líderes en el sector de la Ingeniería y la Arquitectura presentan sus propuestas de empleo para ti <https://feriavirtualupm.easyvirtualfair.com/>



# TE ESTAMOS BUSCANDO

¿QUIERES PARTICIPAR EN LA PRÓXIMA EDICIÓN DE LA FERIA DE EMPLEO TALENT UPM?

- > EMPRESAS
- > PROFESIONALES
- > PROFESORES UPM
- > EX-ALUMNOS UPM
- > ALUMNOS UPM

# TALENT UPM FERIA VIRTUAL DE EMPLEO

Si estás interesado en participar en la próxima edición de la Feria escríbenos y te informaremos:

[www.coie.upm.es](http://www.coie.upm.es)  
[coie.empleo@upm.es](mailto:coie.empleo@upm.es)  
[coie.practicas@upm.es](mailto:coie.practicas@upm.es)  
 910 670 013

“Leading to bright the future”





# ARTÍCULOS

# POSICIONES Y COMPETENCIAS UNIVERSITARIAS MÁS DEMANDADAS EN EL FUTURO.

*“EXISTEN EN LA ACTUALIDAD MÚLTIPLES PREDICCIONES SOBRE LO QUE NOS DEPARARÁ EL FUTURO DEL TRABAJO.”*

En tiempos de nueva normalidad las oportunidades de empleo para los perfiles universitarios se enfocan en las posiciones de futuro hacia cuatro sectores que van a reactivar nuestro modelo socio-económico: el digital, la sostenibilidad, lo colaborativo y las industrias creativas. El reto es conocer cuáles son estas posiciones emergentes en cada sector y qué competencias serán las más requeridas para los niveles de cualificación altos para los que se requiere un Grado universitario, Master o perfiles junior (1-2 años de experiencia).

Existen en la actualidad múltiples predicciones sobre lo que nos deparará el futuro del trabajo. En el caso de la comunidad universitaria, las Empresas actualmente no solo están requiriendo títulos técnicos, su incesante búsqueda es la de candidaturas que puedan demostrar un dominio de las competencias transversales además de las digitales y las lingüísticas. Las “soft skills” son las que nos van a permitir hacer una transición más rápida entre profesiones en el mercado laboral cambiante en el que con un ritmo cada vez más vertiginoso, decrece o emerge la demanda de unas posiciones u otras.

Según el Informe EPYCE, publicado en 2020 sobre “Posiciones y Competencias más demandadas en 2019”-del que recomendamos su lectura- las 8 posiciones más demandadas actualmente para los perfiles junior son: Ingeniero/a Informático, Data Science, Programador/a informático, Ingeniero/a industrial, Desarrollador/a de negocio, Account manager y Operario/a cualificado/a. En un futuro próximo, el perfil de Big Data, el Comercial digital y el Responsable de Ciberseguridad se unirán a esta lista. Dicho informe habla, a su vez, de perfiles demandados en un futuro inmediato como Especialistas en Economía circular, expertos en soluciones de movilidad, expertos en ética de datos, coordinador/a de bioética y salud, expertos en machine learning, expertos en blockchain, especialistas en internet de las cosas, Ingeniero/a y arquitecto 3D y asesor/a marca personal, las Ingenierías, el Marketing y la Logística. Se anuncia la automatización de áreas como administración y finanzas y de perfiles que no lo serán: Médico/a, Visitador/a médico y Responsable de obra. Las competencias junior serán: 1. Flexibilidad y adaptación al cambio, 2. Gestión de la diversidad, 3. Innovación y creatividad, 4. Pensamiento estratégico, 5. Resolución sostenible de conflictos, 6. Impacto o Influencia, 7. Com-

promiso, 8. Iniciativa y Proactividad, 9. Capacidad de aprendizaje, 10. Empatía, 11. Pensamiento analítico. De las cuales, Compromiso, visión estratégica y adaptación al cambio/flexibilidad son las más difíciles de encontrar. Nuestra recomendación es que, si tu perfil no se encuentra entre los más demandados, te actualices en las competencias más demandadas y te plantees “hibridar” tu profesión con los cuatro sectores emergente propuestos. Posibles ejemplos de hibridar la profesión son en formarte en objetivos de agenda sostenible, economía circular y economía colaborativa, profesiones digitales y creativas, realidad virtual, herramientas de diseño creativo, entre otros. Para esta actualización, te recomendamos las plataformas de Cursos online masivos y abiertos (moocs, noocs o snoocs). Puedes acceder a muchos de ellos en <https://mooc.es/>

En la Agencia para el Empleo de Madrid puedes entrenar online estas competencias para mejorar tu candidatura en los procesos de selección. El servicio de Intermediación laboral te ofrece las ofertas de empleo requeridas por el tejido empresarial madrileño. Te invitamos a realizar el Viaje online tutorizado para mejorar tu acceso al empleo en nuestra plataforma de Orientación profesional online que te asesorará desde estos objetivos profesionales emergentes hasta tu perfil digital. Desde el servicio de Autoempleo y desde Formación te facilitaremos las competencias técnicas que vayan requiriendo las posiciones del mercado y apoyaremos tus iniciativas emprendedoras. Mejoramos tus competencias para adaptarlas a lo que requiere el mercado laboral.



MARISA COTERA

Técnico de Empleo Contenidos AE-Departamento de Orientación, Intermediación y Autoempleo- Subdirección Políticas Activas de Empleo-Agencia para el Empleo de Madrid

# NUEVO TALENTO PARA NUEVOS TIEMPOS

*“LAS HABILIDADES CONDUCTUALES SON CADA VEZ MÁS IMPORTANTES PARA AVANZAR EN EL MUNDO PROFESIONAL”*

## ¿Qué competencias componen el talento que buscan las empresas?

Uno de los aspectos que la crisis del COVID-19 ha puesto de manifiesto es la importancia de la tecnología a la hora de abordar los grandes retos. Las organizaciones que han reforzado sus procesos digitales acaban resultando más adaptables al nuevo entorno. La superación de la actual crisis alimentará los flujos de inversión en este ámbito. Y ello realza la necesidad de un nuevo talento que dé cobertura a este proceso.

Entendiendo que el talento es una variable poliédrica y cambiante en función de la ocupación (una persona puede ser extraordinariamente talentosa en un ámbito determinado pero perfectamente incapaz para otros), hay dos planos que lo componen:

. Uno vinculado con sus conocimientos: una serie de competencias intelectuales adquiridas, válidas en determinada esfera profesional. Son los denominados hard skills

. Otro vinculado a conductas, las soft skills: actitudes que determinan cómo se ejecutan y ponen en valor esos conocimientos, y cómo se activa el perenne proceso de adaptación, bien a otros nuevos conocimientos o bien al entorno de trabajo, con relación al contexto humano y corporativo.

Anualmente, elaboramos un estudio (“Empleabilidad y Talento Digital”= en que exploramos, con ayuda de un panel de 65 expertos empresariales, qué competencias, dentro de cada uno de esos dos subconjuntos, son las que el mundo profesional tiene más en cuenta en las disciplinas relacionadas con la informática. Contribuyen también al análisis los estudiantes en los últimos cursos universitarios vinculados a estas disciplinas. El año pasado participaron ¡casi 1.000 en toda España!... muchos de ellos de la UPM.

En la última edición (accesible desde <http://fundacionvass.org>) revelamos que aunque las competencias cognitivas (Hard) siguen siendo las que más ponderan a la hora de caracterizar el talento técnico, las Soft Skills tienen un protagonismo creciente: explican el 41,7%, del Talento Digital.

En el primero de los ámbitos (Hard), el interés de las compañías sigue poniendo foco en el dominio de la programación y los lenguajes lógicos; siendo singularmente valorados los desarrollos en

Plataformas .NET y/o J2EE, el despliegue y operación de software en la nube (Kubernetes, Docker, IaaS, PaaS, AWS, Azure, Heroku, ...), el desarrollo web front-end (HTML, CSS, Javascript, Typescript, UX/UI, React, Vue.js, Angular, Aurelia,...) y las arquitecturas de microservicios y server-less (REST, Swagger, AWS Lambda, Scrum, XP, FDD, PMBOK, PRINCE2...).

En lo que se refiere a las soft skills, el talento está más vivamente relacionado con la adaptación flexible al cambio y nuevas situaciones, la capacidad analítica, la capacidad para la cooperación y el trabajo en equipo, la búsqueda de la excelencia y la mejora continua, la orientación a resultados y la responsabilidad y el sentido del deber.

Nuestro análisis también constata que hay un significativo gap de talento, entre el nivel que las empresas buscan y el que sale de la universidad, lo cual enfatiza la necesidad de estrechar la colaboración entre el mercado y las Escuelas Superiores.

Por último, es importante que las compañías entiendan las motivaciones de los estudiantes, sus palancas de motivación. A la hora de decantarse por una oferta profesional, los jóvenes tienen en cuenta tanto factores salariales (pondera un 50,6% en su decisión) como extrasalariales (49,4%). Los aspectos más relevantes para los jóvenes ingenieros son la estabilidad laboral (sustanciada en un contrato indefinido), la flexibilidad de horarios, la existencia de un plan de carrera claro y el desarrollo profesional a través de planes de formación.

A mediados de noviembre elaboraremos la nueva edición del estudio y esperamos contar con vuestra participación. Hay más de 5.000€ en premios por participar ... ¡no todo van a ser malas noticias!



ANTONIO RUEDA GUGLIERI

Director de la Fundación VASS para el fomento del Talento Digital



**“INTENTA NO VOLVERTE  
UN HOMBRE DE ÉXITO,  
SINO UN HOMBRE DE  
VALOR”**

ALBERT EINSTEIN

# ¡BIENVENIDO! ESTO ES CONSULTORÍA

## Ingeniero – ¿qué tienes que saber para entrar en consultoría?

¿Sabías que...?

Según la Asociación Española de Empresas de Consultoría (AEC) la industria creció un 5,9% durante el año 2019, consolidándose así como un sector al alza que crece cada año.

Parece que es un sector que merece la pena explorar ¿no?

### Entonces, ¿por qué trabajar en consultoría y qué me puede aportar?

Aparte del glamour de trabajar en una consultora y la seguridad financiera, la consultoría te convertirá en un todoterreno profesional. Pero esto no es lo único. Trabajar en consultoría supone un cambio continuo de proyecto, rol y funciones que te permitirán crecer profesionalmente de manera exponencial. ¡El reto está asegurado!

Además, es frecuente empezar proyectos dónde se necesite que asumas responsabilidad, autonomía, mentalidad abierta y la capacidad de pensar fuera de la caja. Por si fuera poco, se trabaja con personas con un altísimo talento que te obligarán a salir de tu zona de confort.

Por último, trabajar en varios proyectos, propuestas y diversas iniciativas te permitirán crear una potente red de contactos. Y así, la exposición vivida en consultoría te hará desarrollar un amplio abanico de competencias. ¡Luego veremos el top 10!

¿Lo mejor?

En consultoría no hay dos días iguales. Por ejemplo, para un consultor de negocio, un día “típico” transcurriría de la siguiente manera:

Tras realizar la “daily” (reunión diaria) con el equipo de desarrollo, revisamos los puntos pendientes con el cliente en un seguimiento formal.

Continuaremos con los cambios en el diseño funcional que nos pidieron ayer. Además nos reuniremos con los usuarios de negocio para revisar la solución final.

Durante la tarde realizaremos pruebas de los últimos avances del equipo de desarrollo para actualizar nuestro cuadro de mando en una presentación para la socia.

Y ahora podrías preguntarte...

### ¿Cómo convertirse un gran consultor?

La consultoría es un mundo exigente lleno de oportunidades y retos. Para poder ser los mejores debemos contar con un amplio abanico de habilidades. Según el Diario del Consultor el top 10 de habilidades son:

(1) Trabajo en equipo. Sin equipo los proyectos en consultoría serían imposibles de ejecutar. ¡La unión hace la fuerza!

(2) Comunicación. Para trabajar en equipo o presentar resultados, necesitarás habilidades de comunicación avanzadas como proyección de la voz, hablar en público con soltura y la capacidad de crear presentaciones atractivas. También con tu equipo, para garantizar una mejor comprensión.

(3) Escucha. Nuestros clientes conocen sus problemas a la perfección. Debemos prestarles mucha atención para resolverlos y detectar oportunidades a futuro.

(4) Proactividad. La resolución de problemas pasa por tener ganas y buscar soluciones activamente. Como dijo Steve Jobs: “Tener hambre”.

(5) Resolutivo. Los clientes nos contratan para resolver problemas de todo tipo y complejidad. A todo problema deberías proponerle una solución.

(6) Responsabilidad. En consultoría no hay tiempo que perder. Necesitas ser capaz de coger el testigo rápido y echar a volar.

(7) Metódico. Los proyectos se sistematizan para lograr una resolución más pragmática. En consultoría lo llamamos “aceleradores”.

(8) Orden. Para sobrevivir en un mundo rápido y desordenado

debemos tener una organización rigurosa para lograr un equilibrio personal y profesional.

(9) Sin excusas. La excelencia en la profesión se basa en no poner excusas cuando fallamos, asumir los errores y mejorar para la próxima aprendiendo de nuestros errores.

(10) Adaptabilidad al cambio. Los cambios de proyecto, de cliente o de industria requieren que tengas cintura para adaptarte rápidamente.

¿Y ahora qué?

### ¿Preparado para ser un GRAN consultor?

Si te interesa saber más sobre consultoría y cómo evitar ciertos errores te propongo leer:

- Carreras en consultoría
- Primer día en consultoría
- 9 errores típicos del consultor novato

En EY fomentamos el talento. Tenemos uno de los mejores equipos en consultoría que nos permite aportar un enorme valor a nuestros clientes, mientras lo pasamos bien en el proceso.

Además, en consultoría estamos creciendo a doble dígito y seguimos incorporando talento de manera continua. Perseguimos vivir nuestro lema, “Building a better working world”.



ALVARO SAN JUAN

Manager Business Consulting

# MI EXPERIENCIA COMO DATA SCIENTIST

Desde el Instituto de Ingeniería del Conocimiento (IIC), Lara Domínguez explica algunas de las competencias que necesita para desempeñar su trabajo como científica de datos

*“HAGO TAREAS DE INVESTIGACIÓN E INNOVACIÓN, PERO TAMBIÉN DE DESARROLLO. ES UN LUJO VER EN EL CLIENTE FINAL EL PRODUCTO EN EL QUE TRABAJO”*

LARA DOMÍNGUEZ

## ¿Qué formación debe tener un data scientist?

No existe ninguna carrera que te convierta en un científico de datos. Evidentemente, sí se necesita una **formación básica en materias tales como las matemáticas** (conocimientos estadísticos, cálculo numérico), de bases de datos (para almacenar grandes volúmenes de datos) y de programación (para operar con esos datos), por mencionar algunas.

Además, no hay que dejar de lado el **conocimiento de negocio**: hay que saber algo del problema a resolver para poder aportar una solución. Al final, un buen científico de datos no es solo el que tiene conocimientos, sino el que trabaja en el entorno y está en continua formación. Cualquiera con esos conocimientos básicos y ganas de trabajar, puede conseguirlo.

## ¿Se necesitan competencias transversales?

Por supuesto, y la primera que se me viene a la mente es el saber comunicar. Tener **habilidades de comunicación** te permite explicar a los clientes las conclusiones a las que has llegado, quienes no suelen tener conocimientos tan técnicos. Pero la comunicación también se practica en el equipo de trabajo. Entenderte y compartir tu visión en los proyectos, en los que trabajan personas con diferentes perfiles, es esencial.

## ¿Qué hace un data scientist?

El trabajo de un data scientist consiste en **analizar y extraer valor a partir de los datos**. Estos los generamos sin darnos cuenta, haciendo cualquier actividad, en cuestión de segundos. Por ejemplo, al hacer **transacciones bancarias**, sector en el que trabajo yo para la **detección de fraude**, pero también a la hora de consumir productos y servicios o ir en transporte público.

Por ello, se trata de un trabajo muy demandado actualmente en todos los sectores: las empresas quieren aprovechar el valor añadido que les da el análisis de sus datos, para poder contar con todo el conocimiento posible en la toma de decisiones.

## ¿Qué es lo que más te gusta de tu trabajo?

En el IIC, participo en tareas de **investigación e innovación**, por un lado, pero también hago desarrollo de software e implantación de productos en el cliente final. Es un lujo ver en el cliente final el producto en el que trabajo. Aunque, sobre todo, valoro el no quedarme estancada. El de data scientist es un trabajo que exige

dar más continuamente y **siempre estoy aprendiendo**.

## ¿Qué destacas de tu experiencia en el Instituto de Ingeniería del Conocimiento (IIC)?

Me gusta que seamos un equipo más o menos pequeño en el que todos nos conocemos y nos sentimos como en una gran familia. Además, gracias a mi trabajo en el que suelo necesitar colaborar con mucha gente, **interactúo con casi todo el mundo**. Me gusta estar implicada en muchas partes del proceso de los proyectos que llevamos a cabo, ya que supone un gran aprendizaje.

## Según tu trayectoria, ¿qué se valora en un data scientist?

Aparte de los conocimientos básicos, el plus te lo dan las **ganas de aprender**. Como decía, se trata de una profesión en continua evolución, ya que cada problema es único y necesita una solución propia. Por tanto, considero que es imprescindible tener una mente abierta, innovadora, y estar preparado para el trabajo en equipo.

## ¿Por qué elegiste el IIC?

Pensé que era una gran oportunidad iniciarme en el mundo laboral mientras aún seguía estudiando, pues eso me iba a dar ventaja una vez terminada la carrera. Así empecé en el IIC, como **estudiante en prácticas**, trabajando muy poquitas horas, ya que tienen siempre en cuenta la situación de los estudiantes.

Esto fue hace ya 8 años y, lo que empezó como una aventura de iniciación profesional, se convirtió en mi realidad. Ya dentro del IIC, me di cuenta de que es una empresa que tiene muchas cosas: investigación e innovación, desarrollo de software, trato con cliente, formación.

Elegí el IIC porque era una gran oportunidad como estudiante, pero me quedo porque es un **ambiente totalmente profesional**. Hago lo que me gusta, nunca dejo de aprender y estoy con los mejores.



LARA DOMÍNGUEZ

Data scientist en el Instituto de Ingeniería del Conocimiento (IIC).

# COMPETENCIAS PARA EL FUTURO PROFESIONAL

¿Qué competencias transversales exige el e-learning?

## ¿Qué son las competencias transversales?

Las competencias transversales nos permiten poner en práctica todos nuestros conocimientos. Por ello, son especialmente importantes para los universitarios a la hora de acceder al mundo laboral.

Hablamos de ser capaz de comunicarse, de adaptarse a los cambios, de gestionar el tiempo o de innovar. También de las competencias digitales, relevantes actualmente para seguir estudiando o trabajando en el cambio de escenario fruto de la pandemia.

## ¿Por qué son importantes en el ámbito laboral?

Aunque a veces no nos formen específicamente para ello, las competencias transversales son necesarias para desempeñar con éxito cualquier trabajo. Complementan al conocimiento técnico que se adquiere en la universidad y, de hecho, pueden marcar la diferencia en un proceso de selección.

Ante dos expedientes académicos o profesionales similares, las empresas van a tener en cuenta esas habilidades transversales, la actitud o los valores de las personas. Y es que buscan profesionales altamente competentes no solo por sus conocimientos sino, también, por su saber hacer. En definitiva, las empresas necesitan personas que aporten valor a la organización y no solo profesionales que hagan bien su trabajo.

## ¿Qué competencias transversales demandan las empresas?

Hasta ahora, en el ámbito de la tecnología, algunas de las competencias transversales más demandadas eran la comunicación, la interacción y la capacidad de adaptarse al cambio y la incertidumbre en un sector en el que surgen novedades continuamente.

Actualmente, en un contexto laboral más complejo y dinámico, puede que hayan variado un poco y se busquen, por ejemplo, habilidades como el pensamiento crítico, la autonomía o la colaboración. Estas coinciden además con las competencias que se necesitan para aprovechar al máximo la modalidad e-learning y, por tanto, se pueden poner en práctica en el marco de la educación online.

## ¿En qué puede ayudar la educación online?

Las nuevas tecnologías han cambiado la forma de enseñar y aprender. Antes concebíamos el **e-learning** como una forma de disponer de los materiales formativos en cualquier momento y

*“EN UN CONTEXTO LABORAL MÁS COMPLEJO Y DINÁMICO, SE BUSCAN HABILIDADES COMO EL PENSAMIENTO CRÍTICO, LA AUTONOMÍA O LA COLABORACIÓN”*

VIRGINIA ARRANZ

lugar, pero ofrece muchas más posibilidades y ventajas, que se han hecho patentes al convertirse en la única vía para el aprendizaje. Además de saber manejar un ordenador, los estudiantes deben prepararse para intercambiar ideas y colaborar virtualmente, y para aprovechar las herramientas y recursos digitales que se ponen a su alcance. La educación online puede ayudar desarrollar unas habilidades que, como decía, luego les servirán para el mundo profesional.

## ¿Qué competencias transversales se fomentan con el e-learning?

En primer lugar, la educación online es una oportunidad para poner en práctica el llamado **life long learning** o aprendizaje continuo, que consiste en mantener actualizados nuestros conocimientos a lo largo de nuestra vida. Hemos visto cómo universitarios y profesionales han aprovechado el tiempo en casa para formarse, al disponer de más tiempo, más medios o de una formación más accesible y que no requería desplazamientos.

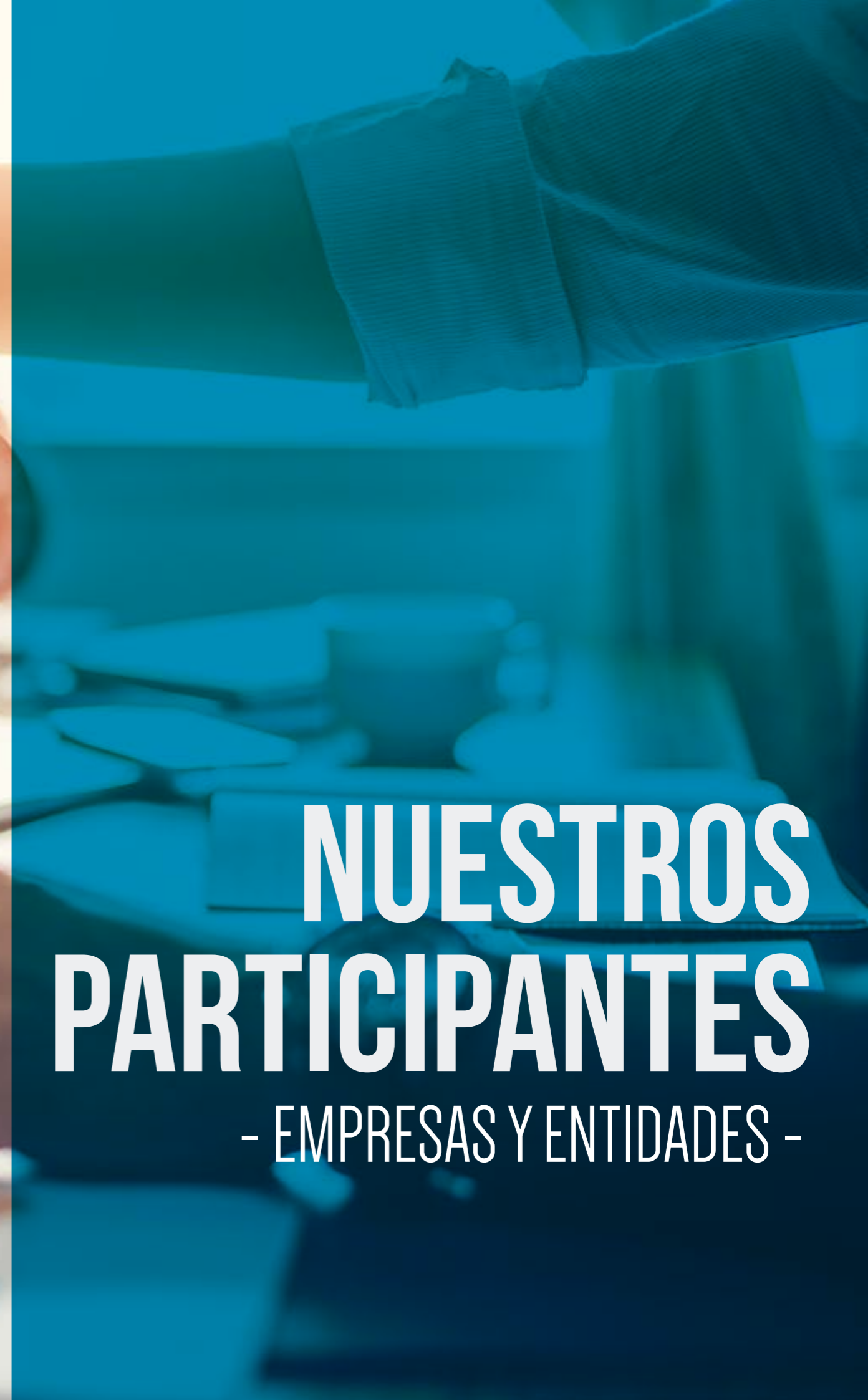
Además, el e-learning permite desarrollar una toma de decisiones más analítica y razonada, al tener que intercambiar ideas, experiencias o conocimientos en los entornos colaborativos de aprendizaje.

Por último, esta modalidad de aprendizaje exige que seamos más activos y autónomos. Ante la diversidad y cantidad de recursos digitales, los estudiantes pueden valorar y escoger los más adecuados para sus necesidades o intereses de formación.



VIRGINIA ARRANZ

Consultora experta en competencias en el Instituto de Ingeniería del Conocimiento (IIC)



# NUESTROS PARTICIPANTES

- EMPRESAS Y ENTIDADES -

## CONVOCATORIAS DE EMPLEO PÚBLICO CON 93 PLAZAS



JOIN US

Adif y Adif Alta Velocidad tienen abiertas convocatorias de empleo público de varias categorías profesionales, que suman 93 plazas. Las bases de las convocatorias están disponibles en las webs de Adif y Adif Alta Velocidad. El plazo de inscripción finaliza el próximo 3 de diciembre.

### WHAT ARE WE LOOKING FOR?

Entre los perfiles demandados se encuentran los de técnico Informático, de Arquitectura, de Ingeniería Civil, de Ingeniería Industrial, de Ingeniería de Telecomunicación, de Ciberseguridad y de Redes de Datos, así como los de cuadro técnico de Ingeniería Civil, de Ingeniería Industrial, de Ingeniería de Telecomunicación y de Ingeniería en Informática.

### WHAT DO WE OFFER?

La contratación se llevará a cabo mediante un contrato indefinido a tiempo completo, en la modalidad de relevo, que lleva aparejado el requisito indispensable de estar inscrito como demandante de empleo en la correspondiente oficina del servicio de empleo público, o tener un contrato temporal en Adif, en la fecha de su formalización.

 <https://www.linkedin.com/company/adif>

 <https://www.facebook.com/Adif/>

 [https://twitter.com/adif\\_es](https://twitter.com/adif_es)

 [https://www.instagram.com/adif\\_es/](https://www.instagram.com/adif_es/)

# ADIF

## CONSTRUYENDO EL FERROCARRIL DEL FUTURO

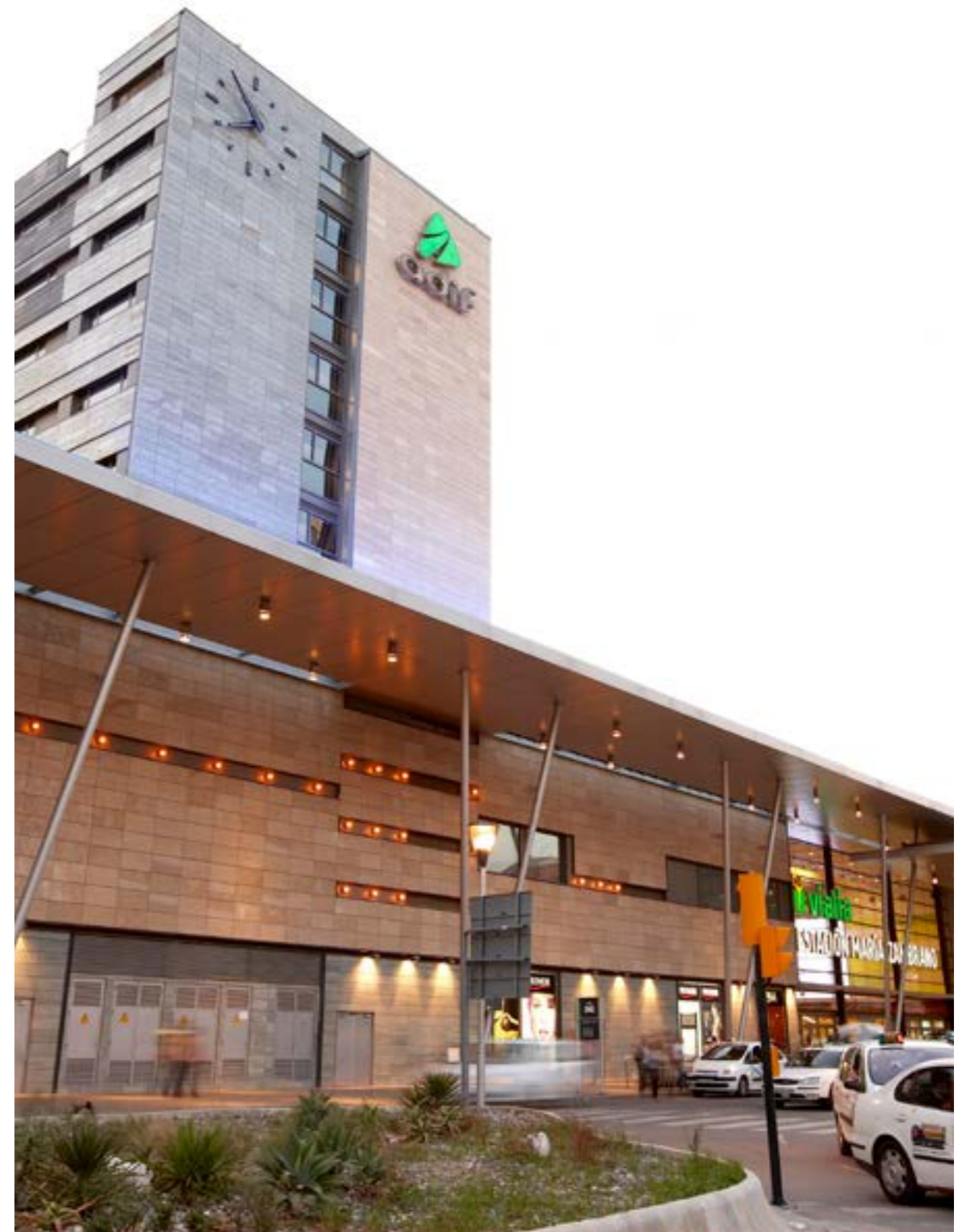
Adif y Adif Alta Velocidad, responsables de la construcción y gestión de la red ferroviaria en España, encaran los nuevos desafíos con su Plan Estratégico 2030, que tiene como principal motor a las personas que integran las compañías.

Adif y Adif Alta Velocidad miran al futuro en su misión de diseñar, construir y mantener infraestructuras ferroviarias y de gestionar el tráfico de la red y de las estaciones para contribuir al bienestar de las personas. Ambas entidades públicas, dependientes del Ministerio de Transportes, Movilidad y Agenda Urbana, son pioneras y expertas en el ámbito del ferrocarril, gracias a la experiencia acumulada en las últimas décadas en proyectos de construcción y de modernización y mejora.

Adif y Adif Alta Velocidad son responsables de la gestión de más de 15.300 kilómetros de red ferroviaria, de los que más de 3.500 corresponden a la red de alta velocidad, la segunda más grande del mundo y con vistas a seguir creciendo: hay 1.320 kilómetros de alta velocidad en construcción o en proyecto. Unos 6.100 trenes circulan diariamente por la red de Adif y pasan por las más de 1.500 estaciones de viajeros y 39 terminales de mercancías.

Adif y Adif Alta Velocidad se encuentran en un momento crucial de su historia, en que deben hacer frente a desafíos como la liberalización del transporte de viajeros, la ampliación y mejora de las prestaciones de la red, la sostenibilidad económica, el cambio climático y la transición energética y el impacto y adaptación a tecnologías disruptivas, entre otros. Como herramienta para afrontar estos retos y para consolidar su posición como referentes entre los administradores ferroviarios europeos, Adif y Adif AV han diseñado una nueva hoja de ruta, el Plan Estratégico 2030, alineado con los Objetivos de Desarrollo Sostenible (ODS) de Naciones Unidas.

Las grandes líneas estratégicas se cimentan en cuatro pilares fundamentales: la seguridad, en su concepto más amplio; el servicio útil a los ciudadanos; la sostenibilidad del sistema para las futuras generaciones; y una gestión orientada a los resultados. A su vez, la comunicación, la innovación y la transformación digital se configuran como las tres palancas para la consecución de los retos y objetivos del plan, con un motor, corazón y dinamizador: las personas que conforman Adif y Adif Alta Velocidad. Tú también puedes ser protagonista de este ambicioso proyecto empresarial.





## EN ATOS APOSTAMOS POR LA TRANSFORMACIÓN DIGITAL:



Llevamos la tecnología y la innovación a la sociedad, educando y ayudando para crear un mundo digital y un futuro del espacio de la información. Creamos nuestra cultura con el compromiso y la motivación de trabajar aquí. Apostamos por la forma en que trabajamos en equipo y con nuestros clientes, en un entorno de diversidad e inclusión.

### ¿QUÉ ESTAMOS BUSCANDO?

- Buscamos perfiles técnicos en diferentes sectores/áreas de actividad, estudiantes de Grado en Informática, Telecomunicaciones, Matemáticas, u otras.
- Pasión por la tecnología, actitud, ganas de aprender y capacidad para trabajar en equipo.
- No se requiere ningún conocimiento específico, te ayudamos a formarte y orientarte.
- Nivel medio/alto de inglés.

### ¿QUÉ OFRECEMOS?

- Formar parte de un gran equipo con los que desarrollar tu carrera.
- Ampliar tu conocimiento, disponer de continuas oportunidades de mejora, multitud de recursos formativos para tu carrera profesional local/internacional.
- Gratificante ambiente laboral, diverso e inclusivo, flexibilidad para equilibrar lo personal con lo profesional, retribución salarial flexible, a la vez que competitiva.

People H.R. Atracción del Talento Atos Iberia

Atos España @AtosES

Atos España

# ATOS

## TRUSTED PARTNER FOR YOUR DIGITAL JOURNEY

En Atos trabajamos en proyectos desafiantes e innovadores que impulsan a nuestros equipos a entregar lo mejor de sí mismos.

Somos una empresa internacional líder en servicios de IT con una base de clientes de compañías internacionales de primer nivel en todos los sectores de la industria.

Atos es líder europeo en Cloud, Ciberseguridad, High Performance Computing y provee servicios de Cloud Híbrida orquestada de extremo a extremo, Big Data, Business Applications y soluciones de Digital Workplace. El propósito de Atos es contribuir a diseñar el futuro del espacio de las tecnologías de la información.

El propósito de Atos es contribuir a diseñar el futuro del espacio de la información. Su experiencia y servicios respaldan el desarrollo del conocimiento, la educación y la investigación con un enfoque multicultural contribuyendo a la excelencia científica y tecnológica. Por todo el mundo, el Grupo permite a sus clientes, empleados/as y miembros de sociedades en general, vivir, trabajar y desarrollarse de manera sostenible en un espacio de información seguro y protegido.

Atos dispone de un programa llamado "We are Atos", que trata de mejorar continuamente en la forma de trabajar entre todos/as. Combina iniciativas sobre bienestar en la vida laboral con un enfoque adicional en diversidad & inclusión y valor social, tratando de responder a expectativas en constante cambio de los empleados/as actuales y del futuro. Atos valora a las personas y se esfuerza por ofrecer un equilibrio adecuado entre la vida laboral y personal.

Dentro de nuestra organización, contamos con comunidades científicas y expertas tecnológicas que se encargan del desafío futuro y de nuestra sostenibilidad, en las que pueden participar personas de Atos a las que ayudamos a potenciar su desarrollo y reconocimiento.

Buscamos nuevo talento para unirse a nuestra compañía y trabajar en un ambiente de equipo, con la ambición de poder desarrollarse gracias a nuestra ayuda.

La forma más fácil de solicitar un puesto es a través de nuestra web en el apartado de Atos Careers. Puedes comenzar visitando ofertas de trabajo, desde aquí encontrarás la información que necesitas. A partir de entonces, nos pondremos en contacto contigo vía mail o telefónica.

Tu futuro en Atos no será otro que avanzar en la transformación digital a nuestro lado, nuevas tecnologías y proyectos punteros en un excelente ambiente de trabajo.

¡Te esperamos!

### Atos

Dirección: C/Albarracín 25, 28037. Madrid

Web: <https://atos.net/es/spain>

E-mail: [beca@atos.net](mailto:beca@atos.net) / [IT-Solutions-Recruitment-Iberia@atos.net](mailto:IT-Solutions-Recruitment-Iberia@atos.net)

Teléfono: 912 14 88 00





# ALTAIR

TRANSFORMING THE FUTURE

## DISCOVER CONTINUOUSLY. ADVANCE INFINITELY.

Altair continually looks to the future, creating technologies and solutions that are ahead of their time — enabling clients to design and deliver next-generation advancements.

We are explorers. We don't just help our customers design. We help them discover what's next.

We don't just solve complex problems. We break through them. We discover continuously and advance infinitely.

### ALTAIR SOLUTIONS ACCELERATE THE FUTURE

- Design, Modeling & Visualization
- Data Analytics
- Physics Simulation
- High-Performance Cloud Computing
- Internet of Things (IoT)

### OUR VALUES

- Envision the Future
- Communicate Honestly & Broadly
- Seek Technology & Business "Firsts"
- Embrace Diversity & Take Risks

### DISCIPLINES WE HIRE

- Computational Fluid Dynamics
- Computer Aided Engineering
- Computer Science
- Data Science
- Electrical Engineering
- Mechanical Engineering
- Product Design
- Software Development
- Sales
- Finance, Legal, IT, HR and Communications & Marketing

<https://www.linkedin.com/company/altair-engineering/>

<https://www.facebook.com/altairengineering/>

[https://twitter.com/altair\\_inc](https://twitter.com/altair_inc)

[https://www.instagram.com/altair\\_\\_spain/](https://www.instagram.com/altair__spain/)

## ONLY FORWARD...READY TO GO?

Altair is a global technology company that provides engineering software and cloud solutions in the areas of product development, high performance computing (HPC) and data analytics.

Altair enables organizations across broad industry segments to compete more effectively in a connected world while creating a more sustainable future.

We are a team of more than 3,000+ engineers, scientists and creatives distributed in 25 countries and we serve more than 11,000+ global clients, among them we are recognized for our design and engineering platform that offers a wide variety of CAE solutions.

Our client portfolio is international and spans a wide range of industries, from automotive to aerospace, public sector and defense to consumer products. We work with a large number of clients, so there are many opportunities and the experience that you can acquire is impressive.

### Altair Software and Services SL

Dirección: Av. de la Institución libre de enseñanza 43 28037 Madrid

Web: <https://www.altair.com/>

E-mail: [Jobs-spain@altair.com](mailto:Jobs-spain@altair.com)

Teléfono/Fax: P +34 910.810.080 | M +34 684.205.701



# BISIONA

EXPERTS IN PHARMACEUTICAL SOLUTIONS

## VEN A FORMAR PARTE DE PROYECTOS QUE TE MOTIVEN E ILUSIONEN



Bisiona es una empresa tecnológica en constante crecimiento y desarrollo, buscamos incorporar personas con talento, dinámicas, con ilusión, comprometidas con nuestro proyecto. Trabajar en Bisiona supone hacerlo para la empresa líder de su ámbito de negocio.

### WHAT ARE WE LOOKING FOR?

Queremos contar con estudiantes de último curso o recién graduados para participar en el desarrollo de nuestro negocio. Buscamos técnico con pasión por la programación, capacidad analítica, adaptación al entorno y facilidad de aprendizaje. Valoramos la actitud creativa, iniciativa, superación continua y que le guste el trabajo en equipo.

### WHAT DO WE OFFER?

Ofrecemos plan de formación así como seguimiento del trabajo diario, para cumplir con los objetivos fijados. Para nosotros lo importante es el equipo y que trabajes cómodo, por lo que favorecemos un buen ambiente de trabajo. Disponemos de horario flexible. Tendrás acceso a fruta fresca, café gratis y despensa repleta por si tienes apetito durante la jornada. También celebramos un evento anual de equipo.

Gracias por enviarnos tu CV actualizado a:

[rrhh@bisiona.com](mailto:rrhh@bisiona.com)

<https://www.linkedin.com/company/bisiona-business-solutions/about/>

<https://twitter.com/Blisiona>

Nos especializamos en el sector farmacéutico para convertirnos en el mejor partner tecnológico de los laboratorios y conseguir que sigan creciendo gracias a la implantación de nuestra plataforma de Business Intelligence.

Desde que Bisiona Business Solutions nace, en 2005, como una compañía de Business Intelligence de la mano de un equipo de profesionales con gran experiencia en la ingeniería, desarrollo e implementación de soluciones para la industria farmacéutica, nuestro objetivo no ha sido otro que conocer y optimizar la información que nos rodea. Creemos firmemente que un buen análisis de la información y la correcta interpretación de datos, están ligados directamente con la mejora de la vida de las personas. Por eso, desarrollamos soluciones que facilitan el análisis y la obtención de Insights de aquellos que trabajan por la mejora de su salud, facilitándoles la toma de decisiones.

Nuestro objetivo es el desarrollo de productos que transforman en funcionalidades todos los conocimientos que nos proveen nuestros clientes, por eso creemos que es muy importante escuchar para poder aportar. Nuestro amplio y especializado conocimiento nos permite entender rápida y eficazmente sus necesidades, e implantar las soluciones Bisiona en plazos muy reducidos. Nos sentimos orgullosos de ser exigentes con nuestro trabajo. Buscamos la mejor solución. Y en cada paso que damos queremos ser los mejores, logrando que así que nuestros clientes también lo sean.

BISIONA aún lo mejor de trabajar en una gran compañía al implementar nuestros productos en clientes de primera línea del mundo farmacéutico como Roche, Novartis, Bristol Mayers, etc. con el dinamismo y efervescencia de una empresa en constante crecimiento y evolución. Somos una empresa que tiene la tecnología en su ADN, la formación continua, que crece todos los años con la seguridad de que estamos en un sector que nos da estabilidad familiar y profesional. Lo mejor de BISIONA es que formas parte de un equipo humano que suma, donde se potencia la autonomía y el empoderamiento de las personas para hacer de nosotros un equipo capaz de llegar a las cotas más altas.

¿Hablamos?

### BISIONA BUSINESS SOLUTIONS

Sede: Valle del Roncal, 12 - 28232 Las Rozas Madrid

Web: <http://www.bisiona.com/>

E-mail: [bisiona@bisiona.com](mailto:bisiona@bisiona.com)

Teléfono: +34 91 626 60 50



# ENDESA

BIENVENIDO A LA NUEVA ERA DE LA ENERGÍA

## ENDESA, UNA ENERGÍA MÁS ABIERTA, PARTICIPATIVA, SOSTENIBLE Y DIGITAL



Descubre Flow Your Talent, nuestra apuesta para potenciar el desarrollo de tu talento en un entorno donde fluyan tus capacidades y creatividad. Una nueva manera de trabajar y desarrollarte personal y profesionalmente. El único límite es el que tú te marques.



Si eres una persona proactiva, responsable, innovadora, te gusta trabajar en equipo, te apasiona la tecnología y además quieres participar en proyectos de transformación energética y digital: te estamos esperando. Aquí puede empezar tu gran historia.



Tendrás la oportunidad de trabajar en un grupo multinacional formado por personas con diferentes perfiles y experiencias, donde aprender, compartir y dejar fluir el talento, porque somos una compañía internacional, responsable, eficiente y comprometida, que apuesta por un desarrollo profesional basado en el talento: tu talento.

Para todo esto, hemos creado el mejor escenario para que puedas fluir con estructuras horizontales y ambientes creativos, en entornos de trabajo innovadores y colaborativos, que unido al uso de las metodologías ágiles crean nuestra filosofía Open Power.

Buscamos personas como tú, ¿aceptas el desafío?

En Endesa queremos cambiar el futuro de la energía

Somos una compañía energética multinacional, que forma parte del Grupo Enel, uno de los operadores integrales de gas y electricidad principales en el mundo, así como uno de los mayores productores de energía verde. Estamos presentes en 5 continentes, con aproximadamente 69.000 personas por todo el mundo. ¡Hablamos 22 idiomas! La energía que mueve nuestra organización es la ICPR (Innovación, Confianza, Proactividad y Responsabilidad).

Trabajamos para hacer realidad un nuevo modelo energético basado en las energías limpias que nos permita ofrecer un mejor servicio y cuidar nuestro planeta. Combinando la fuerza de nuestra organización con las oportunidades de un mundo abierto y conectado, nos esforzamos por estar a la vanguardia de los desarrollos en el sector energético para llevar energía segura, asequible y sostenible a millones de personas.

Contribuimos a los Objetivos de Desarrollo Sostenible de Naciones Unidas, que presentan una oportunidad histórica para superar desafíos como la lucha contra el cambio climático, la erradicación de la pobreza y el progreso económico y social. En Endesa, al igual que en el resto del Grupo Enel, contribuimos a estos objetivos a través del compromiso con las comunidades locales, la acción por el clima y la apuesta por la innovación para lograr ciudades y comunidades sostenibles.

Apostamos por invertir en proyectos basados en las energías renovables, por lo que en nuestro plan estratégico reflejamos el compromiso de lograr una economía 100% descarbonizada para el año 2050, en línea con los objetivos europeos.

El desarrollo y la gestión de energías renovables que llevamos a cabo en nuestro país se realiza a través de Enel Green Power España (EGPE), la cual se dedica exclusivamente a la producción de energía eléctrica generada a partir de fuentes renovables y cuenta actualmente capacidad instalada consolidada de 1.675 MW.

Para nosotros las personas son nuestra prioridad, por lo que creemos en la igualdad de oportunidades y esto se refleja en cómo actuamos y trabajamos en equipo, donde no hay diferencias entre géneros, edad, habilidades o culturas.

Buscamos talento dentro y fuera de la empresa para crear una cultura digital que impulse la transformación de todas las áreas de nuestro negocio, ya que esta inversión digital nos convierte en una organización más eficiente y proactiva.

Vivimos en la era de los datos y saber adaptarse a este nuevo marco para hacer uso de la información es fundamental. Por eso, queremos convertirnos en una data driven company, es decir, una empresa que se guíe a través del análisis de los datos y su conversión en herramientas útiles. Es un camino que llevamos años recorriendo. Por eso, somos la primera utility del mundo que está 100% en la nube, lo que nos permite una mayor flexibilidad y una gran capacidad de procesamiento y almacenamiento de datos.

Endesa, S.A

Dirección: Calle Ribera del Loira 60 – 28042 Madrid

Web: [www.endesa.com](http://www.endesa.com)

Teléfono: 912131000

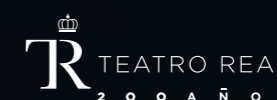
# ¿CUÁL ES LA ENERGÍA DE TU FUTURO?

**ENDESA, COMPROMETIDA CON EL PROGRESO Y LA SOSTENIBILIDAD.** Cada uno de nosotros tenemos una energía que nos impulsa a avanzar y construir el futuro que queremos. Y cada uno de nosotros hoy puede contar con esa energía sostenible para hacerlo. **Sea cual sea tu energía, cree en ella.**

What's your power?



[endesa.com](http://endesa.com)



# FINANZAUTO

Finanzauto CAT es el distribuidor oficial de la marca CATERPILLAR, líder y primer fabricante mundial de maquinaria de movimientos de tierras, así como de Motores industriales y navales. Comercializamos los productos de la marca (máquinas de construcción, obras públicas, minería, motores marinos y terrestres, etc.), así como una amplia serie de soluciones de postventa (repuestos, servicio de mantenimiento y reparaciones, etc.).

Estamos presentes en todo el territorio nacional a través de una red de 27 centros de trabajo y un equipo de alrededor de 1.000 profesionales, lo que junto con nuestros más de 80 años de experiencia, nos permite dar un servicio personalizado y de calidad a nuestros clientes.

Para nosotros, las Personas que componen nuestro equipo son el valor más importante. Por ello, nuestra Propuesta de Valor va directamente enfocada al empleado y la empleada, y concedemos una especial importancia a la formación continua y las posibilidades de desarrollo dentro de la Compañía.

Disponemos de un paquete retributivo atractivo que se complementa con importantes beneficios sociales (seguro de vida y accidentes, plan de pensiones, dietas, etc.) así como la posibilidad real de conciliar la vida personal y profesional.

## EMPRESA LIDER



### Desde 1930

Ofreciendo soluciones integrales de venta, alquiler y asistencia técnica de maquinaria pesada y motores para industria extractiva, grandes obras, infraestructuras, construcción, generación de energía, oil & gas y sector naval.

## EXCELENTES PROFESIONALES

1000 hombres y mujeres tan iguales como diversos entregados a una misma misión: Asesorar y acompañar a nuestros clientes en su camino hacia el éxito.

Por ello, siempre ofrecemos lo mejor de nosotros mismos para que no dejes de formar parte de nuestra gran familia.

## PRESENCIA INTERNACIONAL

### Nuestra realidad desde 2018

Desde la integración con Grupo Tesa, hemos reforzado nuestra presencia internacional.



## CUIDAMOS DE TI



**Retrribución flexible:**  
Seguro médico,  
educación infantil,...

**Conciliación familiar y  
laboral**

**Facilidades y  
beneficios sociales:**  
ayuda a la comida y  
transporte

**Protección:**  
seguro de vida y  
accidentes, plan de  
pensiones,...

**SABEMOS QUE LOS DESAFÍOS SON EL MEJOR CAMINO HACIA EL CRECIMIENTO. ¿TE ATREVES?**

CONTACTA CON NUESTRO EQUIPO DE TALENTO:  
[SELECCION@FINANZAUTO.ES](mailto:SELECCION@FINANZAUTO.ES)



# DELOITTE

## PERFILES BUSCADOS

Si eres estudiante de último año o acabas de terminar. Si te sientes una persona de equipo, dinámica, que valora la diversidad y el buen ambiente de trabajo y quieres explorar tus límites en un ambiente multi-empresarial, en Deloitte apostamos por tu futuro. ¡Comienza tu trayectoria laboral con nosotros y potencia todo tu talento!

Contamos con programas específicos para que inicies tu carrera profesional en la empresa líder de servicios profesionales. El límite lo marcas tú. ¿Hasta dónde quieres llegar?

## DESCUBRE A NUESTROS EQUIPOS

Nuestro liderazgo se basa en el conocimiento y la especialización de nuestros equipos. Por ello, nos organizamos por líneas de servicio, industrias y geografías.

En Deloitte prestamos servicios de auditoría, consultoría, asesoramiento fiscal y legal y asesoramiento en transacciones y reestructuraciones a organizaciones nacionales y multinacionales de los principales sectores del tejido empresarial.

Orientamos la prestación de nuestros servicios hacia la excelencia empresarial, la formación, la promoción y el impulso del capital humano, manteniendo así el reconocimiento como la firma líder de servicios profesionales que da el mejor servicio a sus clientes.

En España, somos más de 9.300 los profesionales que trabajamos desde 22 oficinas repartidas por todo el territorio nacional, unidos por una sólida cultura corporativa.

Nuestros valores, nuestra cultura

Nuestro propósito "Making an impact that matters" se apoya en los cinco valores que compartimos todas las firmas miembro:

. **Excelencia:** Trasladamos un valor diferencial y de calidad al mercado, a nuestros clientes y a la Firma. Nos anticipamos y ponemos al cliente en primer lugar. Promovemos una cultura de reconocimiento y meritocracia, basada en resultados y en hechos.

. **Compromiso:** Entendemos que el desarrollo de los demás depende de todos. Lideramos desde el ejemplo, siendo modelos a seguir en lo que hacemos. Desarrollamos soluciones que generan un impacto relevante para nuestros clientes, nuestra gente y para la sociedad.

. **Diversidad:** Potenciamos una cultura de diversidad en todos los sentidos. Diversidad de perfiles, de opiniones, de ideologías, de talentos y de experiencias, creando así entornos de trabajo integradores y colaborativos.

. **Generosidad:** Creemos firmemente que el éxito del grupo es el éxito individual. Compartimos nuestro conocimiento, relaciones y buenas prácticas. Nos preocupamos por dejar una Firma mejor que la que recibimos.

. **Integridad:** Somos referentes en ética, confidencialidad y gestión de riesgos. Llevamos la sinceridad y la claridad siempre por delante, con un estilo de relación basado en el respeto, la calidad humana y el derecho a disentir.

# 'II'ALENTOTECA

# TALENTOTECA

## AQUÍ HAY FUTURO

## TALENTOTECA, PLATAFORMA LÍDER DE PRÁCTICAS REMUNERADAS EN ESPAÑA



Si estás buscando prácticas o primer empleo para comenzar tu andadura profesional en una gran empresa, Talentoteca es tu sitio. Entra, selecciona la oferta que más se adapte a tu perfil y aplica para seguir aprendiendo de la mano de los mejores profesionales.

## WHAT ARE WE LOOKING FOR?

Buscamos personas inquietas, con ganas de seguir aprendiendo y capacidad de trabajar en equipo. Tenemos ofertas durante todo el año para todo tipo de perfiles profesionales, tanto estudiantes como recién graduados.

## WHAT DO WE OFFER?

Queremos seguir apostando por el talento joven y brindaros una primera oportunidad laboral para que complementéis los conocimientos teóricos con una experiencia de prácticas remuneradas en las empresas más destacadas de vuestro sector.

- [www.linkedin.com/company/fundacion-universidad-empresa/](https://www.linkedin.com/company/fundacion-universidad-empresa/)
- [www.facebook.com/fundacionuniversidadempresa](https://www.facebook.com/fundacionuniversidadempresa)
- [www.twitter.com/fueonline/](https://www.twitter.com/fueonline/)  
[www.twitter.com/talentoteca](https://www.twitter.com/talentoteca)
- [https://www.instagram.com/talentoteca\\_es/](https://www.instagram.com/talentoteca_es/)

Talentoteca es el portal de prácticas, becas formativas y primer empleo de la Fundación Universidad-Empresa, una organización privada sin ánimo de lucro.

En 1973 nace la FUE con el objetivo de acercar el mundo de la universidad y el mundo de la empresa. Desde su creación, la Fundación Universidad-Empresa ha desarrollado programas e iniciativas innovadoras para conseguirlo pero, por encima de todo, ha sabido adaptarse a los profundos cambios sociales, económicos y culturales experimentados a lo largo de su trayectoria, ofreciendo siempre respuestas adecuadas a las necesidades cambiantes de la empresa, las universidades y los estudiantes.

Esta trayectoria de más de 45 años, en la que se ha producido un alto impacto de la sociedad española, está repleta de grandes retos conseguidos que van a marcar los siguientes pasos para un futuro en el que la FUE seguirá promoviendo la colaboración universidad-empresa con la misma ilusión del primer día.

Fundación Universidad-Empresa representa a más de 510.000 empresas y a 415.000 estudiantes universitarios a través de las instituciones que componen su Patronato. Desde hace más de 46 años, FUE desarrolla líneas de actuación basadas en cuatro ejes:

- Formación
- Iniciación profesional
- Innovación
- Emprendimiento

Detrás de todo el trabajo de FUE hay un objetivo claro: conectar el conocimiento y la formación con el mundo empresarial. Es en este contexto donde nace Talentoteca.

Todos los programas de Talentoteca, tanto propios como externos, tienen como prioridad el desarrollo del talento de los candidatos y cuentan con todas las garantías que ofrece la trayectoria de Fundación Universidad-Empresa.

En Talentoteca, los jóvenes podrán encontrar:

- Prácticas remuneradas para estudiantes (curriculares y extracurriculares)
- Becas otorgadas por FUE para posgrados con formación académica y formación práctica en empresas
- Ofertas de primer empleo

Los Programas de Prácticas de la FUE están dirigidos a estudiantes y recién titulados universitarios y de Formación Profesional de todas las titulaciones y la convocatoria está abierta todo el año en [www.talentoteca.es](http://www.talentoteca.es)

## TALENTOTECA

**Dirección:** Calle Pedro Salinas 11. Edificio anexo 2ª planta. 28043 Madrid

**Web:** [Talentoteca.es](http://Talentoteca.es)

**Mail:** [info@fue.es](mailto:info@fue.es)

**Teléfono:** 91 548 98 77

## INCLUSIÓN LABORAL DE PERSONAS CON DISCAPACIDAD

En Fundación Prevent creemos que con la inclusión de las personas con discapacidad mejoramos todos. Por eso, estamos aquí para facilitar una inclusión laboral que beneficie a las personas, a las empresas y a la sociedad.

¿Por qué estamos convencidos que con la inclusión laboral mejoramos todos?

Aumenta la autoestima y la seguridad de las personas con discapacidad y les permite desarrollarse y tener un proyecto de vida propio y contribuye a su desarrollo y crecimiento personal. Hace que las personas abran su mente y aprendan a tratarse, escucharse y entenderse entre ellas.

Ayuda a las empresas a evolucionar potenciando la riqueza de puntos de vista en las organizaciones, le permite conectar con un nuevo público socialmente más comprometido y responsable y aumenta su dignidad de marca, en resumen, hace que tengamos mejores empresas.

Y permite impulsar una sociedad sensible, igualitaria, moderna y avanzada que mira hacia el futuro acogiendo a todas y cada una de las personas que la forman.

En Prevent trabajamos con distintos perfiles de personas y escogemos cuidadosamente los programas adecuados para cada necesidad. Como agencia de colocación actuamos de puente, seleccionando, capacitando y acompañando a las personas y las empresas para lograr una inclusión beneficiosa para ambas partes.

Impulsamos la inclusión de jóvenes universitarios mediante programas destinados a mejorar su empleabilidad, desarrollando sus competencias y facilitándoles su entrada en el mundo laboral. Los programas Talentando y Becas Nova están específicamente diseñados para este fin: acercar jóvenes talentos con discapacidad a las empresas más inclusivas y responsables del país.

Finalmente, somos expertos en emprendimiento y autoempleo para personas con discapacidad. Creemos que hay que poner los mejores recursos para ayudar a las personas emprendedoras a poner en marcha su propio negocio. Para ello, nuestros programas Aula Aprende y Emprende, Powernauts y el universo del Alumni les ofrecen formación, acompañamiento y recursos para alcanzar su sueño.

## ALGUNOS DATOS SOBRE LA FUNDACIÓN

### RESULTADOS 2019

- 1.200 horas de atención personalizada
- 1.512 horas de formación impartidas
- 126 inserciones laborales
- 89 becas entregadas

### RECONOCIMIENTOS

- Premio al mejor vídeo de entidades institucional en el Festival Inclús 2017
- Premio SECOT a la Excelencia - Prevent premiada por el Proyecto de Mayor Impacto Social"
- Premio Nacional a la Excelencia en Prevención de Riesgos Laborales destinada a las personas con discapacidad en la categoría de instituciones, que otorga la Fundación Alares

### ADHESIONES

- Certificado EFR en conciliación
- Plan de igualdad
- Pacto Mundial de desarrollo sostenible
- Charter de la diversidad
- Certificado de calidad ISO 9001

 [www.linkedin.com/company/fundacion-prevent](https://www.linkedin.com/company/fundacion-prevent)

 [twitter.com/FPrevent](https://twitter.com/FPrevent)

 [www.instagram.com/fundacionprevent/](https://www.instagram.com/fundacionprevent/)

### Fundación Prevent

Dirección: Calle del Buen Gobernador, 16 28027 Madrid

Web: [www.fundacionprevent.com](http://www.fundacionprevent.com)

E-mail: [info@fundacionprevent.com](mailto:info@fundacionprevent.com)

Teléfono: 917241621



## BUSCAMOS TU TALENTO PARA SEGUIR CRECIENDO JUNTOS

### ÚNETE AL GEE

Únete a nosotros para formar parte de este gran equipo de profesionales multidisciplinares que trabajan hacia el objetivo común: la excelencia y la calidad del servicio a los hospitales.

### EN GEE BUSCAMOS TALENTO COMO EL TUYO

Buscamos personas que hayan finalizado sus estudios de Ingeniería y quieran desarrollarse profesionalmente en el sector hospitalario. No es necesario experiencia previa, ¡Nosotros te ayudamos!

Si aún no has terminado tu formación puedes realizar tus prácticas profesionales con nosotros. Tener un alto nivel de Inglés ¡Es un plus!

Solo tienes que tener ganas de aprender, ser proactivo/a y contar con disponibilidad geográfica.

### QUÉ TE OFRECE EL GEE:

Te ofrecemos la oportunidad de formar parte de un Grupo de empresas pionero en su sector y conocer de primera mano la importancia de nuestra actividad en el entorno hospitalario a nivel nacional e internacional. Irás adquiriendo conocimientos técnicos y desarrollando competencias laborales y personales junto a nuestros profesionales.

 <https://www.linkedin.com/company/291774/admin/>

 [www.facebook.com/GEElectromedico/](http://www.facebook.com/GEElectromedico/)

 [www.twitter.com/GEElectromedico](http://www.twitter.com/GEElectromedico)

# GEE

DESDE 1982 AL SERVICIO DE LA SALUD

Grupo Empresarial Electromédico, empresa líder en el sector electromédico público español, está formado por tres empresas principales: Mantelec S.A., Ibérica de Mantenimiento S.A. y Asime S.A. Nuestra actividad principal son los proyectos integrales de electromedicina e instalaciones de uso asistencial, tanto en entorno nacional como internacional.

Participamos de forma integral en todo el proceso: desde el mantenimiento global hasta colaboraciones en I+D+i de Ingeniería Biomédica, pasando por acuerdos de suministros de materiales, formación a técnicos y usuarios, consultoría especializada, servicios TIC y proyectos de Eficiencia Energética en los centros. Por esto, en Grupo Empresarial Electromédico hemos crecido a lo largo de nuestros 35 años de experiencia, llegando a ser un grupo consolidado y con experiencia.

Más de 900 colaboradores forman parte de la plantilla de este Grupo, construyendo una red de profesionales que permite dar servicio 24 horas, 365 días del año, de forma presencial en Hospitales y otros centros de Salud. Esto nos convierte en un socio estratégico de los mismos, garantizando la disponibilidad y calidad asistencial de nuestros servicios. Todo el personal de GEE está en continua formación, colaborando con fabricantes, universidades e instituciones públicas y privadas.

### Grupo Empresarial Electromédico

Dirección: Avda. Tenerife nº 2, Edificio 3. Complejo Empresarial MARPE. San Sebastián de los Reyes, Madrid. C.P. 28703v

Web: [www.geelectromedico.com](http://www.geelectromedico.com)

E-mail: [informacion@geelectromedico.com](mailto:informacion@geelectromedico.com)

Teléfono/Fax: +34 91 549 14 07

# Socios de la Calidad Sanitaria desde 1982

Únete a nosotros en:

[www.geelectromedico.com](http://www.geelectromedico.com) - Contacto - Trabaja con Nosotros

¡Estamos deseando conocerte!

24

# GEE

GRUPO EMPRESARIAL ELECTROMÉDICO

[www.geelectromedico.com](http://www.geelectromedico.com)



# GLOVO

MAKING CITY LIFE EASIER AND SMARTER.



Our vision and ambition are not only to make everything immediately available in your city but it is also to offer our employees the job of their lives. A job where you'll be challenged and have the most fun working in through tech-enabled experiences.



We're building a global community of optimists who don't want to reinvent the wheel, they want to break it. Growing sustainably, keeping our users happy while innovating and creating new opportunities are a few of our daily challenges and we are looking for talented people to be part of this ride with us.



We're not just another delivery app, we want to become the everything app. Our global team works together by leveraging the latest technology to connect people to possibilities. We believe in leading the way. Do you?

<https://www.linkedin.com/company/glovo-app/>

<https://www.facebook.com/LifeAtGlovo/>

<https://www.instagram.com/lifeatglovo/>

Glovo is a Barcelona-based startup and the fastest-growing delivery player in Europe, Western Asia and Africa. With food at the core of the business, Glovo delivers any product within your city at any time of day. We currently deliver over 100M+ annual orders and operate in 19 countries, and in 250+ cities.



# IIC

PIONEROS EN INTELIGENCIA ARTIFICIAL DESDE 1989

## UNA OPORTUNIDAD PARA INNOVAR Y DESARROLLAR TU TALENTO TECNOLÓGICO



¿Quieres trabajar y formarte junto a profesionales de alto nivel en proyectos innovadores? En el IIC, llevamos más de 30 años transformando los datos en valor. Ofrecemos soluciones tecnológicas a empresas de varios sectores.



Buscamos distintos perfiles para trabajar en equipos multidisciplinares: matemáticos, informáticos, físicos, ingenieros y telecos, con ganas de aprender e interesados por las nuevas tecnologías.



Participarás en proyectos retadores: sistemas de alertas inteligentes en salud, predicción de la demanda y producción de energía, análisis y monitorización de redes sociales, pruebas de evaluación y selección de talento o sistemas de detección de fraude.

[www.linkedin.com/company/instituto-de-ingenier-a-del-conocimiento---iic](https://www.linkedin.com/company/instituto-de-ingenier-a-del-conocimiento---iic)

[www.twitter.com/IIConocimiento](https://www.twitter.com/IIConocimiento)

[www.youtube.com/IIConocimiento](https://www.youtube.com/IIConocimiento)

Somos un centro de I+D+i experto en Big Data e Inteligencia Artificial. El núcleo, experiencia y trayectoria del IIC gira en torno al análisis de datos.

Nuestra apuesta de valor se basa en el desarrollo de algoritmos y técnicas de análisis a medida, de modo que conformen soluciones tecnológicas altamente adaptadas a las necesidades de cada cliente.

Únete a un equipo joven y dinámico, formado por más de 100 profesionales especializados en tecnologías de vanguardia. Estamos ubicados en la Universidad Autónoma de Madrid (UAM). Nos nutrimos del mejor talento universitario y somos nexo entre la universidad y la empresa.

Nuestros productos tienen **presencia internacional**: Alemania, Argentina, Australia, Brasil, Colombia, EE. UU., España, Italia, México, Panamá, Paraguay, Perú, Portugal, Reino Unido, Rumanía, Venezuela.

Puedes desarrollar tu carrera profesional como analista, desarrollador o científico de datos en todos los sectores, siendo especialistas en:



NUESTROS ASOCIADOS:



Instituto de Ingeniería del Conocimiento

Dirección: C/ Francisco Tomás y Valiente, 11 EPS, Edificio B, 5ª planta UAM Cantoblanco. 28049 Madrid

Web: <http://www.iic.uam.es/empleo-iic/>

E-mail: [rrhh@iic.uam.es](mailto:rrhh@iic.uam.es)



# INDRA

## ■ DEJA HUELLA EN EL MUNDO CON LA TECNOLOGÍA ■



JOIN US

Ayúdanos a acelerar nuestra transformación cultural, que pone a los profesionales en el centro, para que puedan crecer, aprender, tener impacto real y desarrollar un proyecto vital que dé respuesta a sus necesidades y aspiraciones. La diversidad, la formación, el intraemprendimiento y la innovación o la flexibilidad, que favorecen los nuevos espacios y formas de trabajar, son claves en nuestra nueva cultura.

### WHAT ARE WE LOOKING FOR

Universitarios de Máster y Grado que hayan finalizado o estén finalizando sus estudios en el ámbito científico tecnológico, en titulaciones como Informática, Ingeniería, Matemáticas o Física, y jóvenes con otras titulaciones, con formación e interés por desarrollarse profesionalmente en el sector tecnológico. Personas innovadoras, proactivas, con ganas de aprender y con visión global.

### WHAT DO WE OFFER

En Indra podrás desarrollar una carrera profesional de alcance internacional en una compañía líder a nivel global, en pleno crecimiento y transformación y con proyectos en muy diversas áreas. Trabajarás en un headquarter, ya que Indra tiene su sede corporativa en España, donde se toman todas las decisiones en ámbitos como el análisis, la consultoría y la ejecución de proyectos, y se desarrollan gran parte de las soluciones y productos que la compañía implanta en todo el mundo.

[www.linkedin.com/company/indra](http://www.linkedin.com/company/indra)

[www.facebook.com/pages/Indra/287104185192](http://www.facebook.com/pages/Indra/287104185192)

[twitter.com/indracompany](http://twitter.com/indracompany)

[www.instagram.com/indracompany/](http://www.instagram.com/indracompany/)

Elegida Top Employer en 2019 y 2020, Indra es una de las principales compañías globales de tecnología y consultoría. A través de su programa Smart Start apuesta por el talento joven para impulsar el desarrollo de nuevas soluciones tecnológicas y la transformación digital y cultural

¿Te gustaría poder participar en los programas más avanzados de observación de la Tierra y monitorización climática y medioambiental para contribuir a la lucha contra el cambio climático? ¿O tal vez te gustaría formar parte del programa europeo de defensa más ambicioso en términos de desarrollo tecnológico en el programa FCASS del Futuro Avión de Combate Europeo? Si prefieres tener los pies en la Tierra y trabajar con la tecnología que respalda 100 millones de aterrizajes seguros en más de 1.200 pistas de aeropuertos de todo el mundo, contribuir a una movilidad más sostenible en ciudades como, Londres, Brisbane, Medellín o Madrid o entrenar a los mayores expertos mundiales en ciberseguridad... Indra ([www.indracompany.com](http://www.indracompany.com)) es tu sitio.

También si lo tuyo es el mundo digital y te atreves a crear el primer banco nativo digital, una app válida como carnet de conducir, una tecnología revolucionaria para ayudar a la detección precoz del melanoma o ayudar a Helsinki a ser una smart city o a impulsar la digitalización del sector energético, ya que Minsait ([www.minsait.com](http://www.minsait.com)) es la filial de Indra líder en consultoría de transformación digital y Tecnologías de la Información en España y Latinoamérica.

La lista de grandes éxitos de Indra y Minsait es larga, pero, sin duda lo mejor de ambas compañías son los más de 49.000 profesionales que tienen en todo el mundo, expertos de reconocido prestigio que gestionan proyectos innovadores de referencia internacional, con soluciones tecnológicas líderes para diferentes sectores, y con los que podrás trabajar mano a mano si te incorporas al equipo.

A través del programa Smart Start de talento joven puedes sumarte a los más de 3.000 jóvenes que han desembarcado en Indra en España en los últimos tres años. Contarás con programas específicos de formación, desarrollo, evaluación y progresión profesional. Podrás formarte en nuestra Universidad Corporativa y serás parte activa de nuestra cultura innovadora aportando tus ideas a los retos que planteamos en nuestra iniciativa de intraemprendimiento Innovators.

Disfrutarás de un ambiente de trabajo flexible, comprometido con la igualdad de oportunidades y la diversidad, con distintas propuestas de voluntariado e iniciativas como las **Tecnologías Accesibles** (<http://www.tecnologiasaccesibles.com/es>).

### INDRA

Para más información <http://www.indraempleo.com/es>

# ineco

# INECO

## ■ DISEÑANDO FUTURO, CONECTANDO PERSONAS ■

### INECO ES LA OPORTUNIDAD QUE ESTABAS ESPERANDO



JOIN US

¿Buscas una primera oportunidad profesional? ¿Te gusta el mundo de las infraestructuras del transporte, ferroviario, aeronáutico, multimodal? ¿Quieres participar en grandes proyectos a nivel nacional e internacional? INECO es tu lugar ideal para comenzar.

### WHAT ARE WE LOOKING FOR

Buscamos universitarios con pasión por la ingeniería y muchas ganas de aprender, dispuestos a enrolarse en equipos de trabajo como un miembro más y con la ilusión y el coraje de participar en los más innovadores y estimulantes proyectos nacionales e internacionales.

### WHAT DO WE OFFER

INECO ofrece becas curriculares y extra-curriculares, que te permitirán formarte y dar el paso al mundo profesional con el apoyo y el liderazgo de los mejores profesionales del sector

Ineco es la ingeniería y consultoría global referente en infraestructuras. Llevamos más de 50 años diseñando soluciones integrales, innovadoras y tecnológicas que han permitido avanzar hacia un nuevo modelo de movilidad más sostenible y más segura. Soluciones que contribuyen de manera directa en la mejora de la calidad de vida de millones de personas.

Aportamos las capacidades en ingeniería y consultoría que necesitan nuestros clientes para el desarrollo y gestión de sus sistemas de transporte. Estas capacidades se extienden a todos los sectores: aeronáutico (incluyendo el transporte aéreo, aeropuertos y navegación aérea), ferroviario, carreteras, transporte urbano, marítimo y edificación.

La excelente calidad de los trabajos realizados y su complejidad técnica constituyen una sólida experiencia para la proyección internacional de Ineco, que está presente en más de 50 países de cinco continentes.

El valor de Ineco son sus personas. Más de 3.000 profesionales, especializados en todos los modos de transporte, que trabajan para desarrollar sistemas de transporte al servicio de la sociedad. La cultura corporativa de Ineco se basa en la comunicación, las relaciones de confianza y el apoyo a nuestros profesionales. Una visión compartida por toda la organización que unifica nuestra forma de actuar y de relacionarnos.

En Ineco creemos en el talento. Somos especialistas en gestionar proyectos y ofrecer soluciones de movilidad y transporte. Contamos con un equipo de profesionales altamente cualificado, comprometido y con una clara vocación hacia la calidad y el servicio. Trabajamos para dotar a nuestros empleados de un entorno de trabajo retador, estimulante y saludable que fomente el compromiso y que promueva el desarrollo personal y profesional en un entorno multinacional.

Ineco cree en los jóvenes y en la universidad como un pilar clave en el desarrollo futuro de la empresa. Estamos buscando futuros profesionales con foco en la ingeniería del transporte, interesados en una carrera profesional en ella, y les ofrecemos un primer paso que promueve la formación y el desarrollo. Estamos comprometidos con nuestros becarios y podemos garantizar que su período de prácticas contribuirá al desarrollo de sus habilidades y competencias técnicas.

¡Únete a nosotros! Te estamos esperando.

[www.linkedin.com/company/ineco.es](http://www.linkedin.com/company/ineco.es)

[www.facebook.com/Ineco.es](http://www.facebook.com/Ineco.es)

[www.twitter.com/ineco\\_es](http://www.twitter.com/ineco_es)

[www.instagram.com/ineco\\_es](http://www.instagram.com/ineco_es)

### INECO

Web: [www.ineco.com](http://www.ineco.com)

E-mail: [selección@ineco.com](mailto:selección@ineco.com)

Teléfono: 914521200

## ¿PUEDES AYUDARNOS A CONSTRUIR LO EXTRAORDINARIO?



En LafargeHolcim, el líder mundial en materiales de construcción innovadores y sostenibles, no podemos reinventar la forma en que se construye el mundo sin un equipo humano de primera clase.

## WHAT ARE WE LOOKING FOR?

¿Cuestionas lo ordinario? ¿Piensas que hay una mejor manera de hacer las cosas? ¿Insistes cuando las cosas no salen como se esperaba?

Necesitamos personas que sientan curiosidad por encontrar una mejor manera de hacer las cosas, apasionadas por la sostenibilidad. Personas que desean crecer, aprender, desarrollarse y prosperar en nuestra cultura de alto rendimiento.

## WHAT DO WE OFFER?

Oportunidades profesionales en perfiles técnicos y funcionales con posibilidad de desarrollo personal, movilidad internacional, así como unas condiciones de trabajo saludables y seguras. Un entorno de trabajo en el que creemos en la colaboración y la diversidad para liderar la innovación e impulsar el crecimiento.

LafargeHolcim España forma parte del Grupo LafargeHolcim que, como líder mundial en soluciones de construcción, está reinventando cómo se construye el mundo para hacerlo más sostenible e inteligente para todos.

La ambición de LafargeHolcim es liderar el sector hacia la reducción de emisiones de carbono y orientarse hacia una construcción baja en carbono. Con el área de I+D más sólida de la industria, la compañía busca promover el desarrollo y puesta en el mercado de materiales y soluciones de construcción sostenible y de alta calidad para sus clientes en todo el mundo, ya sean constructores de viviendas particulares o promotores de grandes infraestructuras.

En nuestro país, LafargeHolcim cuenta con cinco fábricas de cemento con una capacidad instalada de siete millones de toneladas anuales, 20 plantas de hormigón, una planta de mortero, una planta de preparación de combustibles alternativos a partir de residuos, cuatro terminales y dos centros de distribución, donde trabajan más de 700 empleados.

En línea con la ambición del Grupo, LafargeHolcim España ha volcado sus esfuerzos en la definición de su Estrategia de Transición Ecológica, una hoja de ruta enfocada en tres pilares fundamentales: minimizar el uso de recursos naturales y fomento de la biodiversidad, reducción de emisiones de CO2 y lucha contra el cambio climático e innovación para el desarrollo de productos y soluciones eficientes.

En relación con estos dos últimos pilares, la compañía apuesta por desarrollar productos y soluciones destinadas a una construcción más sostenible, poniendo el foco en dos aspectos clave: minimizar las emisiones de CO2 asociadas a la fabricación de los productos y el desarrollo de soluciones constructivas que combinen la eficiencia con la durabilidad y la estética.

Con la vista puesta en la neutralidad de carbono para el horizonte 2050, la compañía ha puesto en marcha El Reto del Carbono, un laboratorio de ideas conformado por varios grupos de trabajo, dedicado a la investigación y la definición de medidas concretas en materia de descarbonización. Este proyecto permitirá sumar y compartir conocimientos que se materialicen en iniciativas concretas aplicadas a los procesos de la compañía y a sus productos y soluciones.

### LafargeHolcim España

Dirección: Avenida Manoteras, 20, 1ª planta 28050 Madrid

Web: [www.lafargeholcim.es](http://www.lafargeholcim.es)

E-mail: [fernando.palomo@lafargeholcim.com](mailto:fernando.palomo@lafargeholcim.com)

Teléfono: +34 91 213 31 00

# ¿Puedes ayudarnos a construir lo extraordinario?

¿Cuestionas lo ordinario?  
¿Piensas que hay una mejor manera de hacer las cosas?  
¿Insistes cuando las cosas no salen como se esperaba?

En LafargeHolcim, líder mundial en materiales de construcción innovadores y sostenibles, no podemos reinventar cómo se construye el mundo sin un equipo humano de primera clase.  
¿Tienes la motivación, las habilidades y la pasión para unirte a nuestro equipo?

Visita nuestra página web:  
[www.lafargeholcim.es](http://www.lafargeholcim.es)

#AddYourPerspective



# MORPH ESTUDIO

## WHAT'S NEXT?

“Puedes hacer solo un número limitado de cosas en la vida”. dice Steve Jobs. Intentamos hacer cada uno de nuestros proyectos memorables, atesoramos las ideas y siempre subimos un escalón más en la evolución como estudio.

MORPH Estudio es un equipo multidisciplinar de más de 120 técnicos liderados por los arquitectos César Frías Enciso y Miguel Pradillo Cendón, con dilatada experiencia en el desarrollo de edificación singular.

Con la innovación por bandera, MORPH Estudio es sinónimo de orientación al cliente desde la creatividad y búsqueda incesante de esa criatura huidiza que es la excelencia. Pioneros en el empleo de la tecnología BIM en España, el ciclo de vida de nuestros proyectos, involucra e integra, desde el principio de los mismos, a arquitectos, paisajistas, interioristas, ingenieros y aparejadores. Esto permite dar una mayor orientación del producto al cliente y una calidad técnica alejada del modelo tradicional de estudio, fruto del intercambio del conocimiento multidisciplinar que cada una de las partes aporta. La especialización y el sesgo de nuestros técnicos nos ayuda a profundizar en las distintas facetas que componen un proyecto de arquitectura, permitiéndonos expresar el potencial técnico, estructural y arquitectónico de nuestros proyectos.

Respetando el criterio del cliente, siempre buscamos que nuestros edificios tengan una forma que deje una marca en la memoria de aquellos que los ven y viven en ellos. Percibimos la arquitectura como algo singular seres humanos únicos. Entendemos que se crea desde el interior (necesidades del cliente) hacia el exterior (forma), y siempre buscamos implementar valor en la forma del espacio, confort y calidad técnica.

Lo que nos diferencia:

- . Escuchamos al cliente y le involucramos en nuestros proyectos.
- . Incansablemente buscamos dar un añadido arquitectónico y calidad técnica a nuestros proyectos.
- . Ofrecemos la más alta calidad técnica en forma de CALIFICACIÓN A en nuestros edificios y nuestro objetivo es evolucionar hacia LEED, BREEM y PH.
- . Tenemos un equipo de más de 50 técnicos seniors con amplia experiencia.
- . Somos pioneros en la implementación de la última tecnología BIM de nuestros proyectos.
- . No paramos de buscar la innovación y de arriesgar para mejorar en cada Proyecto.
- . Somos empáticos: tratamos los problemas de cada cliente como si fueran nuestros y buscamos cada día un buen ambiente de trabajo.

### MORPH Estudio

Dirección: C/ O'Donnell, 34, 5 planta

Web: [www.morphestudio.es](http://www.morphestudio.es)

E-mail: [info@morphestudio.es](mailto:info@morphestudio.es)

Teléfono: 915 27 00 39

## UN GRAN ESTUDIO MULTIDISCIPLINAR

### ÚNETE A NOSOTROS

Únete a nosotros para formar parte de este gran equipo de profesionales multidisciplinarios que trabajan hacia el objetivo común: la excelencia y la calidad del servicio a los hospitales.

### QUÉ ESTAMOS BUSCANDO

Siempre nos encontramos en búsqueda activa de talento que pueda aportar nuevos puntos de vista y una visión crítica que haga evolucionar la compañía. Los perfiles proactivos y afines a las nuevas tecnologías de proyecto serán nuestro objetivo, aunque los perfiles singulares y específicos siempre tienen hueco para desarrollar nuevas líneas dentro de nuestro estudio.

### QUÉ OFRECEMOS

Desde el primer día trabajarás en equipo y tendrás tu propia voz. Desarrollarás tus capacidades y se te darán responsabilidades. Tendrás todas las herramientas a tu alcance para marcar la diferencia. La evolución de nuestras personas es lo que nos permite seguir creciendo y evolucionando como compañía.

[www.linkedin.com/company/morph-estudio](https://www.linkedin.com/company/morph-estudio)

[www.facebook.com/morpharquitectos](https://www.facebook.com/morpharquitectos)

[www.twitter.com/morph\\_estudio](https://www.twitter.com/morph_estudio)

[www.instagram.com/morph\\_estudio](https://www.instagram.com/morph_estudio)



# GRUPO OESÍA

## ALTA TECNOLOGÍA ESPAÑOLA DE VANGUARDIA

## THINKING AND MAKING THE FUTURE

### JOIN US

Grupo Oesía, multinacional 100% española y 100% privada, cuenta con una trayectoria de más de 40 años en productos y sistemas de ingeniería para Aeroespacial, Defensa y Seguridad y en el ámbito de las Tecnologías de la Información en España y Latinoamérica.

### WHAT ARE WE LOOKING FOR

En Grupo Oesía estamos en continuo crecimiento y tenemos previsto ofrecer un gran número de puestos STEM en 2021. Los principales perfiles tecnológicos que demandamos son: Desarrolladores (junior y senior), Analistas, Expertos en Datos, Consultores, Analistas funcionales, Responsables técnicos, Ingenieros de SW y HW, Jefes de Proyecto o Product Owner, entre otros.

### WHAT DO WE OFFER

Ofrecer oportunidades para desarrollar todo el potencial de las personas es nuestra prioridad. En Grupo Oesía tendrás tu propio itinerario de carrera y la formación que necesitas para crecer a través de nuestra Universidad Tecnológica Oesía. Además, contamos con un equipo dedicado a ayudar y orientar tu desarrollo profesional y personal.

Grupo Oesía es un impulsor global de la innovación, gracias a una amplia trayectoria y el desarrollo de proyectos clave en 23 países. Nuestro éxito radica en fomentar el talento de nuestros 3.500 profesionales con vocación de trazar las reglas del futuro.

Grupo Oesía es una multinacional tecnológica que desarrolla su actividad en dos grandes líneas de actuación: las Tecnologías de la Información y la Ingeniería aplicada a la Aeronáutica, Espacio, Seguridad y Defensa.

En el campo de las Tecnologías de la Información, la compañía es líder en Transformación Digital de las Administraciones Públicas, Ciberseguridad, Big Data e Inteligencia de Negocio, así como e-health, Smart Cities y Smart Destinations y Transparencia. Además, comprende otros sectores como la Banca y Seguros, Industria, Servicios y Utilities o Teleco y High-Tech.

En Ingeniería electrónica, a través de la filial Tecnobit, Grupo Oesía lidera el sector de la aviónica en el mercado español. Las unidades producidas por la compañía se encuentran instaladas en uno de cada tres nuevos aviones de transporte militar construidos en el mundo, al igual que en el sector civil. También, diseña y desarrolla servicios y equipos de vanguardia en Optrónica, Displays de navegación aérea, Comunicaciones tácticas, Comunicaciones seguras, Sistemas de simulación y Espacio.

Dentro de los programas de Desarrollo Profesional, Grupo Oesía cuenta con uno específico de Talento Joven, con el que atraemos, acogemos y guiamos a los jóvenes en sus inicios en el mercado laboral. Todas las personas que se incorporan a este programa tienen un plan de desarrollo definido, con objetivos y competencias a desarrollar y, es su tutor o tutora, quien les acompaña y hace el seguimiento del crecimiento y el logro de las metas.

Todo ello se complementa con una formación continua que se encuentra siempre accesible en cada uno de los Campus de la Universidad Tecnológica Oesía: el Campus de Competencias técnicas, el de Desarrollo Personal y el de Idiomas.

Posteriormente a la etapa inicial, conocida como Escuela Oesía, la persona pasa a integrarse totalmente en los programas de desarrollo globales. El Programa de Desarrollo Profesional al que accede, diferenciado en 7 itinerarios, permite el escalado vertical en nivel de responsabilidad y crecimiento profesional. También existe la opción de flexibilizar la carrera laboral cambiando de itinerario, ampliando las opciones de desarrollo dentro de la compañía.

### Grupo Oesía

Dirección: C/ Marie Curie 19, 28521 Rivas-Vaciamadrid, Madrid

Web: <https://grupooesia.com/>

E-mail: [cvoesia@oesia.com](mailto:cvoesia@oesia.com)

Teléfono: +34 91 309 86 00

<https://www.linkedin.com/company/oesia>

<https://www.facebook.com/grupo.oesia>

[https://twitter.com/grupo\\_oesia](https://twitter.com/grupo_oesia)

[https://www.instagram.com/grupo\\_oesia](https://www.instagram.com/grupo_oesia)

# QUENTAL

## SERVICIOS Y SOLUCIONES TECNOLÓGICAS

### ¡ÚNETE A QUENTAL!

#### ÚNETE A NOSOTROS

Quental cuenta con un equipo humano de más de 500 personas. Este número ha crecido en más del 25% en los últimos 5 años y sigue aumentando, por lo que siempre estamos en búsqueda de talento.

#### QUÉ ESTAMOS BUSCANDO

Buscamos quentalers con ganas de trabajar en equipo y crecer en nuestros proyectos. Cualquier persona puede aportar a nuestro crecimiento; bien seas recién titulado o con una dilatada trayectoria profesional. Todo el mundo tiene un potencial que ofrecemos.

#### QUÉ OFRECEMOS

Te ofrecemos la oportunidad de desarrollar tu carrera profesional en uno de nuestros numerosos proyectos. Trabajarás rodeado de un gran equipo, tanto a nivel personal y profesional, con las herramientas y tecnologías más innovadoras. ¡Únete a nosotros!

Quental es una empresa de servicios y soluciones tecnológicas de capital 100% español. Con un equipo humano de más de 500 personas y una facturación de más de 25M€.

Nuestra compañía se fundamenta sobre:

- . El talento, demostrado por nuestro equipo humano
- . La flexibilidad, nos adaptamos a las necesidades de nuestros clientes
- . La innovación, siempre pendientes de los últimos avances tecnológicos
- . Nuestra apuesta por la calidad, tanto en nuestros procesos internos como en las implantaciones a clientes
- . Seguimos la filosofía agile, la interacción entre personas es más importante que los procesos

Nuestro portfolio de Servicios y Soluciones incluye:

Servicios

- . Gestión del Dato
- . Inteligencia Artificial
- . Desarrollo de Aplicaciones
- . Outsourcing
- . Sistemas

Soluciones de Áreas Corporativas

- . Planificación y Gestión by Jedox
- . Robotic Process Automation – RPA by WorkFusion
- . Etiquetas Digitales by Neosistec
- . Movilidad by Neosistec
- . CRM by Salesforce
- . Internet of Things by Nagios & Diode
- . GRC by BWISE
- . Desarrollo Web e Intranet by Liferay

Las alianzas estratégicas y nuestro compromiso con la Calidad y la Innovación, son las mejores herramientas para el crecimiento de nuestros clientes. Por ello, nuestras alianzas incluyen a empresas destacadas del sector con las que colaboramos desde hace años.

Gracias a todo esto, grandes empresas de distintos sectores confían en nosotros.

#### Quental Technologies

Dirección: Calle Quintanapalla, 8 – 2ª planta

Web: [www.quental.com](http://www.quental.com)

E-mail: [contacto@quental.com](mailto:contacto@quental.com)

Teléfono: 91.286.82.20



#### JOIN US

At Techedge, our mission is to help organizations become more agile by fully exploiting the value of information technology throughout every stage of their business transformation.

#### WHAT ARE WE LOOKING FOR

We are looking for motivated young graduates engineers with the following competencies:

- . Telecommunication Engineer or Master in Telecommunication Engineering;
- . Excellent communication skills;
- . Networking skills;
- . Able to adapt to a technical environment.

#### WHAT DO WE OFFER

A distinctive offering focused on integrating corporate applications with the surrounding business community, extending companies' boundaries to capture more value and capture it faster.

Business Solutions and IT Services that come from our unique ability to combine business knowledge, technology expertise and passion for innovation.

The Business Solutions we offer our clients are designed to enable them to discover and leverage business insights to gain competitive advantage.

Our IT services make competitive advantage sustainable in the long term thanks to the proper balance of governance and innovation

# TECHEDGE

## ALTA TECNOLOGÍA ESPAÑOLA DE VANGUARDIA

With over 2.000 professionals and 30 offices across the globe, we offer our clients the scalability and geographic coverage of a global provider, the commitment and flexibility of a local partner, the competence and focus of a strategic, trusted advisor.

#### Techedge

Dirección: C/ Martínez Villergas 52, Planta 6, Edificio B

Web: [techedgegroup.com](http://techedgegroup.com)

E-mail: [recruiting.es@techedgegroup.com](mailto:recruiting.es@techedgegroup.com)

Teléfono / Fa: +34 91 556 0013





# TORRECID

■ INNOVACIÓN, LIDERAZGO Y GLOBALIZACIÓN ■

## TORRECID: UN PROYECTO DE FUTURO



¿Quieres formar parte del equipo líder mundial en INNOVACIÓN, que provoca los cambios y marca las modas y las tendencias en su sector?

### WHAT ARE WE LOOKING FOR

Nuestra política de recursos humanos se fundamenta en la contratación de recién tituladxs.

Buscamos jóvenes recién titulados con ambición, liderazgo, iniciativa, energía, dinamismo, trabajo en equipo, sentido del humor y orientación a resultados, en definitiva, que les atraigan los grandes RETOS.

Apostamos y creemos en el TALENTO joven.

### WHAT DO WE OFFER

Ser parte de nuestro Proyecto para conquistar y liderar nuevos países y nuevos sectores.

Oportunidades de carrera con un sistema de promoción interna 100% basado en la meritocracia, en TORRECID llegarás hasta donde tu capacidad y tu esfuerzo te permitan.

Una organización ética, con valores, que cree en las personas y las respeta.

Un entorno Internacional, teniendo la oportunidad de viajar.

Somos un grupo Empresarial Multinacional Globalizado presente en 28 países, dedicado a suministrar productos, servicios, soluciones y tendencias de futuro a los sectores de la cerámica, vidrio, plástico o coatings, entre otros.

Nuestra trayectoria comenzó un 15 de agosto de 1963 en una pequeña planta de 392 m<sup>2</sup> situada en L'Alcora (Castellón), en la que un grupo de 8 personas producían 800 Tm. de frita al año para el sector cerámico. Desde los inicios, uno de nuestros principales pilares ha sido la innovación. De hecho, el crecimiento de nuestra empresa está relacionado fuertemente con el desarrollo de soluciones innovadoras con las que hemos conseguido provocar importantes cambios disruptivos en el sector que han resultado trascendentales para su futuro. Entre ellas destaca la tecnología de fabricación de la Monococción Porosa, la tecnología de decoración digital cerámica INK-CID® o la solución ECOINK-CID®, el primer sistema Full Digital con base agua que ofrece la más completa gama de productos y tintas responsables con el medio ambiente.

Basados en nuestra misión, nos esforzamos día a día en crear nuevas soluciones y tendencias de futuro para nuestros clientes con el objetivo de ofrecerles las mejores ventajas competitivas y el máximo valor añadido. Actualmente, ofrecemos una amplia cartera de las mismas en diferentes ámbitos: materias primas, elementos de molturación, metales preciosos, fritas, esmaltes tradicionales, efectos, esmaltes y tintas digitales, y un largo etcétera, tanto para cerámica como para otros campos como vajilla, vidrio o sanitario.

Con este mismo objetivo, el Grupo Torrecid, además de crecer orgánicamente a través de la creación de filiales, también hemos llevado una intensa política de globalización con la adquisición de empresas que agrandan nuestra franja de mercado. Entre ellas, Glazura, Surcotech, Wandegar, Chilches Materials, Mefrit, Colores Cerámicos Tortosa (CCT) o la alemana Reibold & Strick.

En definitiva, en Grupo Torrecid seguimos trabajando día a día con la misma predisposición e ilusión por conseguir nuestro principal objetivo: liderar todos los sectores y todos los mercados en los que estamos presentes mediante la innovación y la labor de todo nuestro equipo humano.

¿QUIERES SER PARTE  
DE NUESTRO PROYECTO?

#### TORRECID S.A.

Dirección: Ptda. Torreta s/n L'Alcora (Castelló)

Web: [www.torrecid.com](http://www.torrecid.com)

E-mail: [torrecid@torrecid.com](mailto:torrecid@torrecid.com)

Teléfono: 964 360 900

Envío de CV a: [rrhh@torrecid.com](mailto:rrhh@torrecid.com)

[www.linkedin.com/torrecid](https://www.linkedin.com/torrecid)

[www.facebook.com/torrecid](https://www.facebook.com/torrecid)

[www.instagram.com/torrecid](https://www.instagram.com/torrecid)



# TORRECID



Liderando el sector  
a través de la  
**Innovación**

## EL MEJOR CENTRO UNIVERSITARIO DE ESPAÑA ESPECIALIZADO EN LOGÍSTICA

### ÚNETE A NOSOTROS

El sector logístico requiere cada vez más trabajadores con formación especializada. Un gran número de empresas a nivel internacional está contratando a nuestros graduados para implementar su conocimiento y experiencia adquirida en nuestros programas. ¡Consigue un cargo importante en las mejores empresas!

### ¿QUÉ BUSCAMOS?

Recién graduados que quieran desarrollar su carrera en el ámbito de supply chain y/o profesionales que quieran mejorar su desempeño para poder seguir creciendo profesionalmente.

### ¿QUÉ PODEMOS OFRECERLES?

Ser partícipe de una experiencia única estudiando en un centro afiliado al Instituto Tecnológico de Massachusetts (MIT) desarrollando conocimientos en un sector en auge y pleno crecimiento, rodeado de un ambiente internacional, profesional y que promueve la diversidad.

Afiliado al prestigioso Instituto Tecnológico de Massachusetts (MIT), Zaragoza Logistics Center (ZLC) es un instituto de investigación y formación adscrito a la Universidad de Zaragoza y especializado en logística y supply chain.

ZLC fue fundado a finales de 2003 y su misión es ser un centro internacional de excelencia en investigación y educación en materia de logística que participe activamente con la industria y el sector público para desarrollar y difundir el conocimiento.

Para llevar a cabo esta misión, ZLC alcanzó un acuerdo con el Centro para el Transporte y la Logística del MIT por el que se creó el Programa Internacional de Logística MIT Zaragoza, un modelo único de colaboración entre industria, administración y universidad. El éxito conseguido con este acuerdo dio paso a la creación del MIT Global SCALE Network que ya se expande por cuatro continentes.

ZLC ha sido destacado como el mejor centro universitario de España especializado en logística y gestión de la cadena de suministro en el ranking SCM World, y se encuentra en las primeras posiciones a escala mundial. Además, ZLC es la entidad española con más proyectos europeos de investigación en logística.

En España, ZLC cuenta con el reconocimiento como Oficina de Transferencia de Resultados de Investigación desde 2008 y es socio del Centro Nacional de Competencia en Logística Integral, CNC-LOGISTICA, reconocido como tal por el Ministerio de Educación y Ciencia.

ZLC ofrece cursos de posgrado y formación para ejecutivos en logística y gestión de la cadena de suministro. Un grupo diverso de estudiantes de todo el mundo estudia en ZLC, camino de ocupar puestos en empresas y universidades líderes. Los programas incluyen:

- 4 Programas Máster
- Doctorado
- Academia de Verano para estudiantes de Doctorado
- Formación Ejecutiva

Entre los programas Máster destaca el Master of Engineering in Logistics and Supply Chain Management (ZLOG), por ser el mejor máster en Logística y Supply Chain en el ranking internacional elaborado por Eduniversal por 9 años consecutivos.

#### ZARAGOZA LOGISTICS CENTER (ZLC)

Dirección: avenida de Ranillas 5, Edificio 5A (EXPO), planta baja. 50018, Zaragoza, España.

Web: [www.zlc.edu.es](http://www.zlc.edu.es)

E-mail: [info@zlc.edu.es](mailto:info@zlc.edu.es)

Teléfono: +34 976 077 600

Ranking



eduniversal  
máster  
Nº1



## Una oferta formativa para el profesional logístico actual

Instituto de investigación y formación adscrito a la Universidad de Zaragoza y al MIT (Massachusetts Institute of Technology)

- > Formación Ejecutiva
- > Proyectos de Investigación con empresas
- > 4 Masters en Logística y Supply Chain Management
- > Doctorado y Academia de Verano

976 077 600 | [info@zlc.edu.es](mailto:info@zlc.edu.es) | [www.zlc.edu.es](http://www.zlc.edu.es)

# XV FERIA VIRTUAL DE EMPLEO UPM TALENT



COMUNYCARSE



POLITÉCNICA

UNIVERSIDAD  
POLITÉCNICA  
DE MADRID

UPMPLEO

[www.upm.es/talent](http://www.upm.es/talent)